

French Balayage.

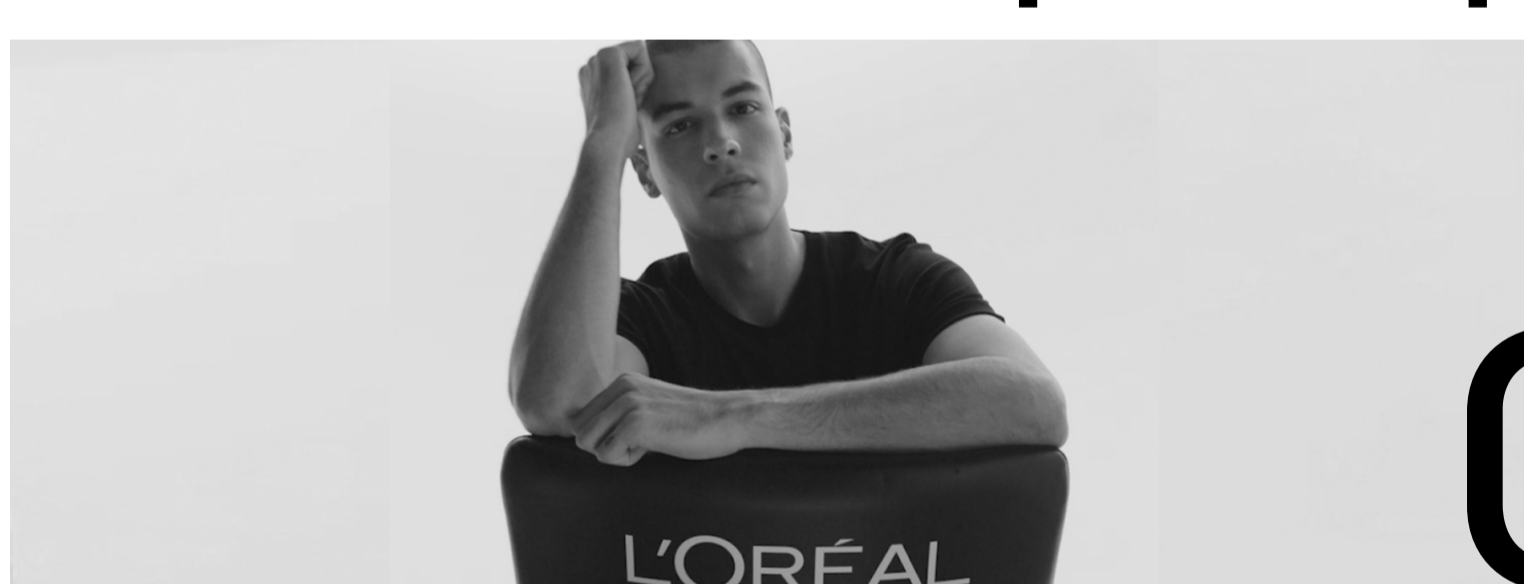
(E-Memo)



French Balayage.

E-memo.

[La culture]



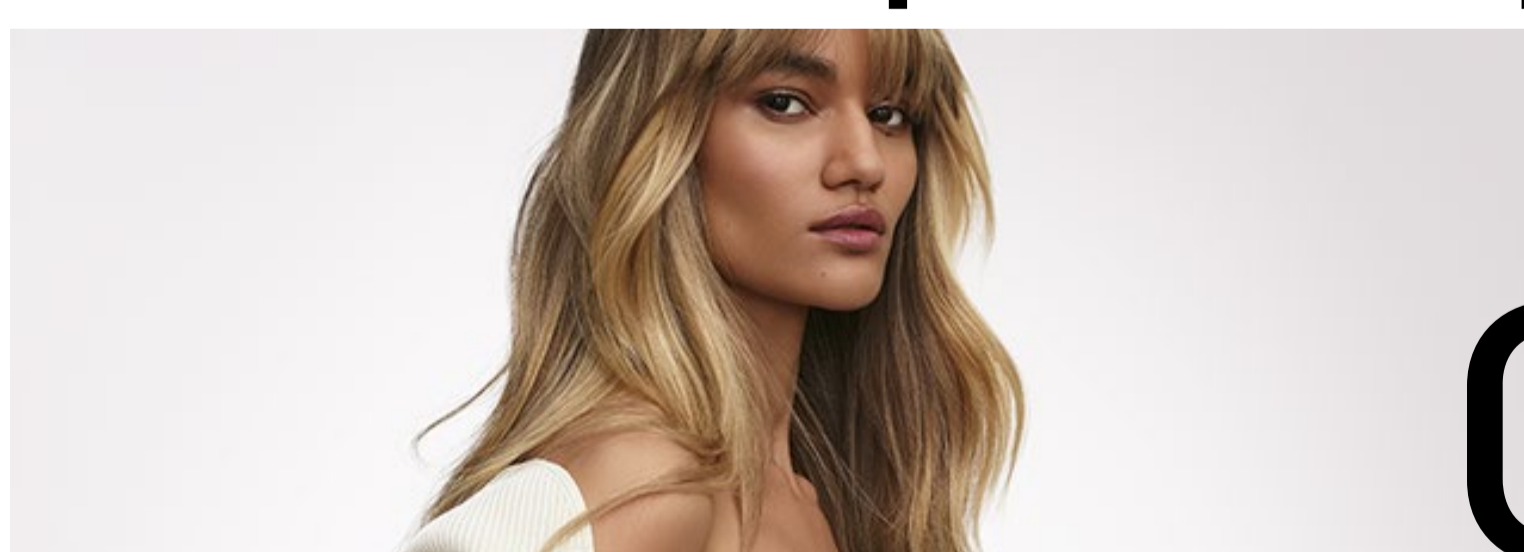
01

[Techniques]



02

[Art du cheveu]



03

[Science]



04

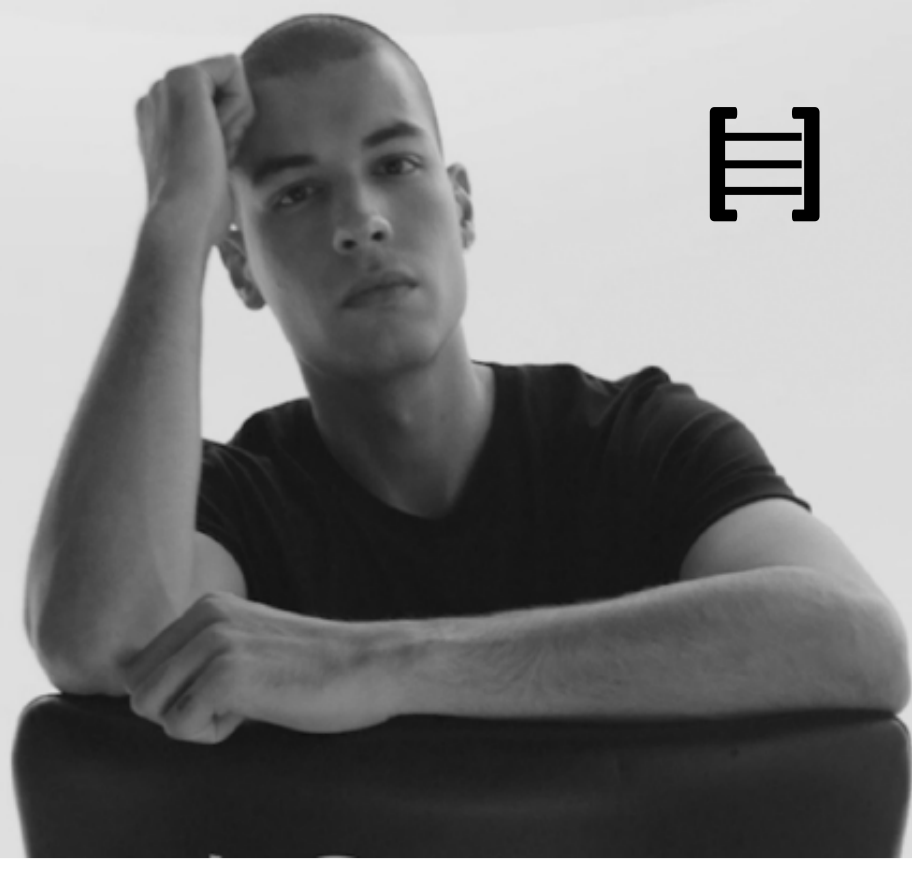
[Affaires]



05



[La Culture]



Balayage Le phénomène Pro.

Une tendance mondiale sans fin.

Dans ce monde moderne et numérique, la tendance est constante.

Le balayage ne peut pas être légitimé de la même façon qu'une tendance traditionnelle de l'ancien monde.

Les données parlent d'elles-mêmes :

100 MILLIONS DE FEMMES

Ont un balayage, dans le monde entier dont 81% sont des brunettes.

SUJET #1

Sur les médias sociaux.

UNIQUE AUX PROS

Impossible à reproduire à la maison.



French Balayage.

#FrenchBalayage 'frʒntʃ 'balijá:z/

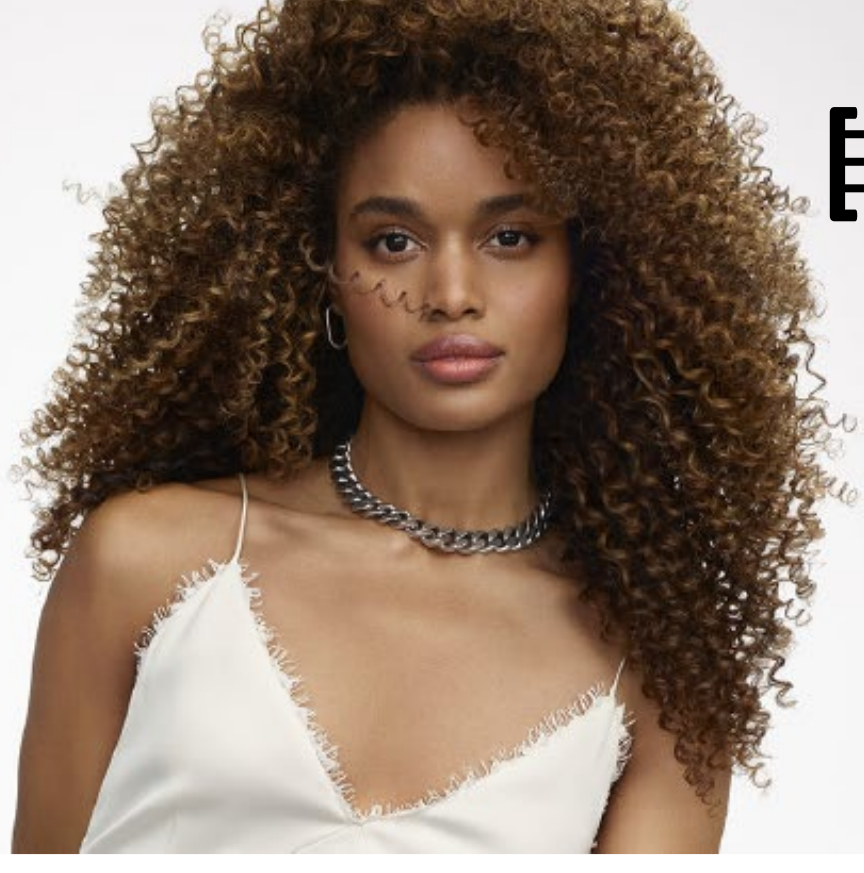
Le French Balayage est notre technique professionnelle en 2 étapes associant un éclaircissement parfaitement fondu à un soin gloss. Un look toujours naturel, quelle que soit votre envie de balayage.

L'ORÉAL
PROFESSIONNEL
PARIS



[French Balayage]
**Toujours naturel.
Quelle que soit votre
envie de balayage.**

L'ORÉAL
PROFESSIONNEL
PARIS



[Technique]

Un service Professionnel en 2 étapes

1 ^g [Éclaircissement parfaitement fondu]
Avec Blond Studio quelle que soit la technique utilisée.

2 ^g [Soin gloss]
Une coloration demi-permanente au pH Acide. Sans ammoniaque pour des Cheveux 30 % plus revitalisés. Neutralise les reflets chauds avec une brillance vinyle.

*Instrumental test

Parfaitement fondu. Sans reflets chauds. Brillance vinyle



1. Éclaircissement parfaitement fondu.

Diagnostic

1. Diagnostic éclaircissement.

2. Diagnostic neutralisation.

[Méthode]

[Pattern]

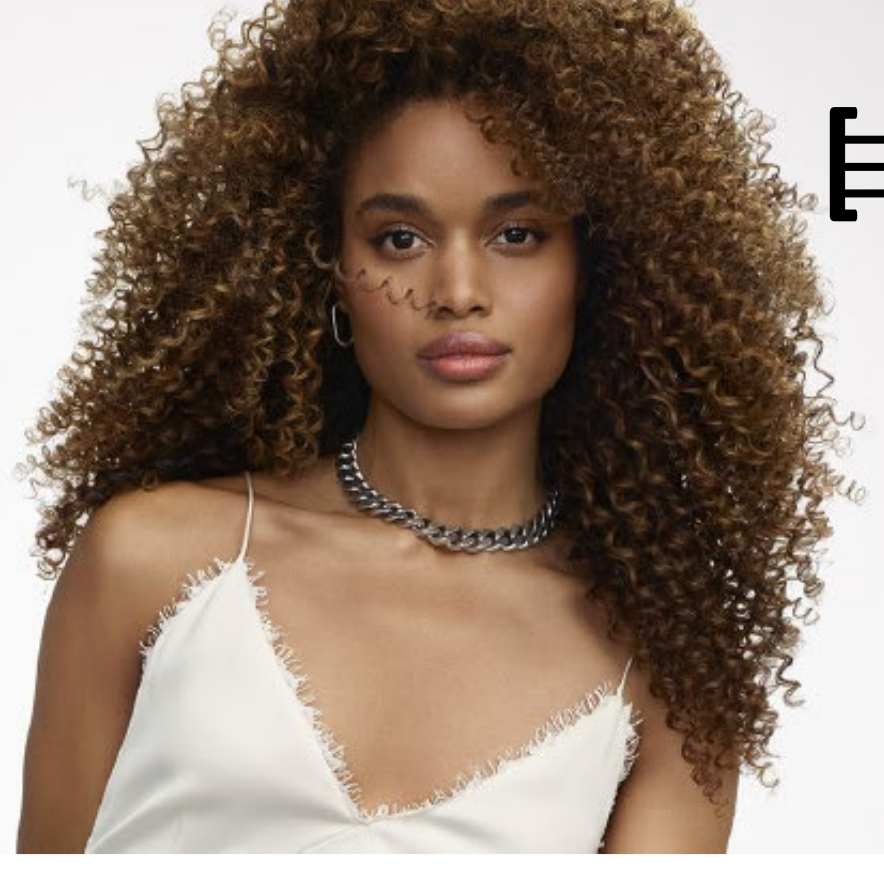
[Placement de couleur]

[En fonction du fond de pigmentation visé ou de la neutralisation que vous souhaitez obtenir.]



[pour un balayage parfaitement estompé]

[Soin gloss]



[Technique]

Comment choisir sa technique de décoloration

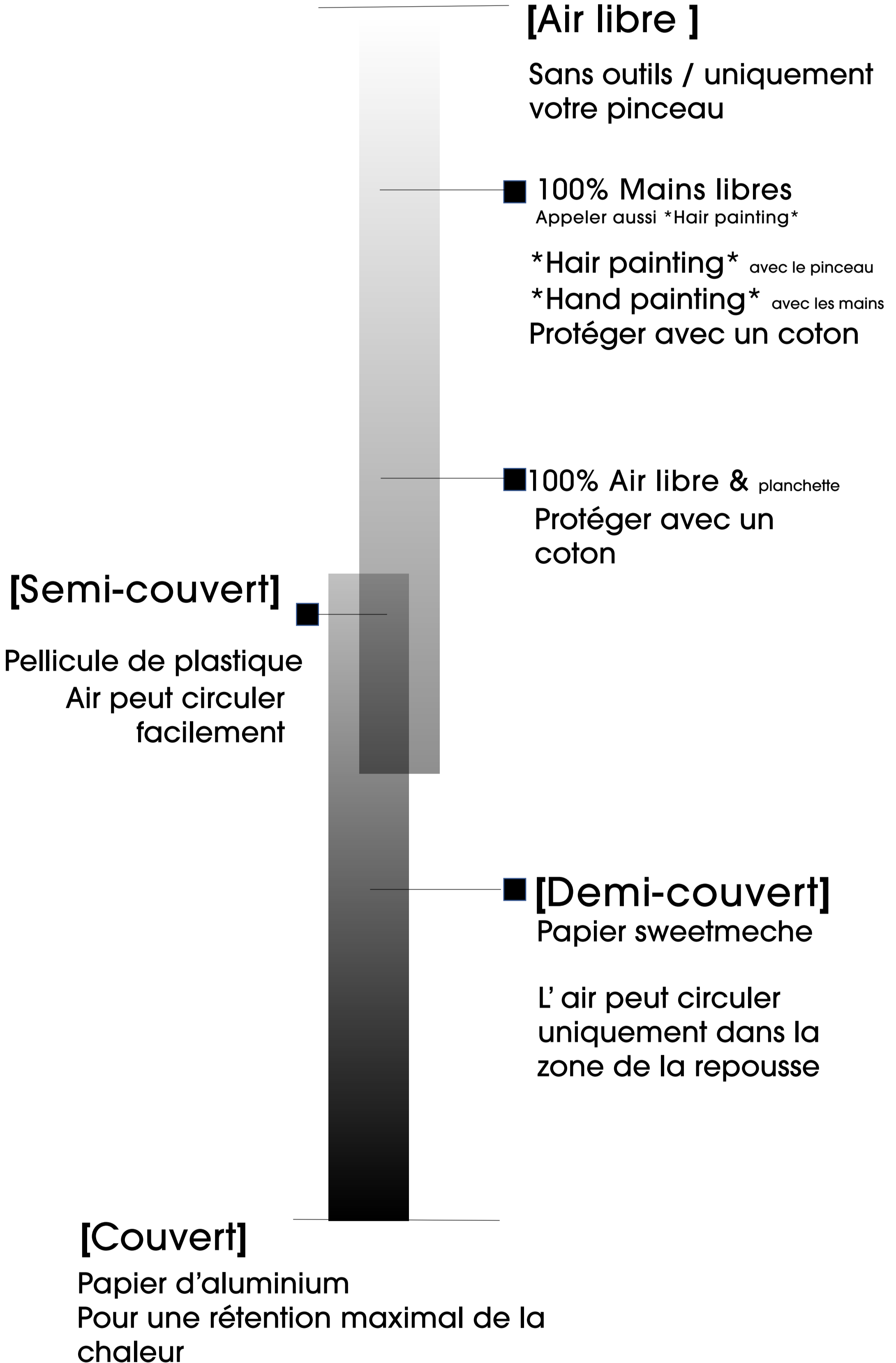
Selon le niveau d'éclaircissement ou du niveau de contraste que vous attendez.

Dans certains pays, les techniques à air ouvert sont très populaires et les techniques couverte sont considérées comme l'ancienne méthode. Dans d'autres, les techniques couvertes sont majoritairement pratiquées.

Certains pays pratique aisément les deux techniques et ils y retrouvent une sorte de sophistication.

Au contraire, d'autres pays reviennent partiellement au techniques couvertes parce que c'est redevenu à la mode.

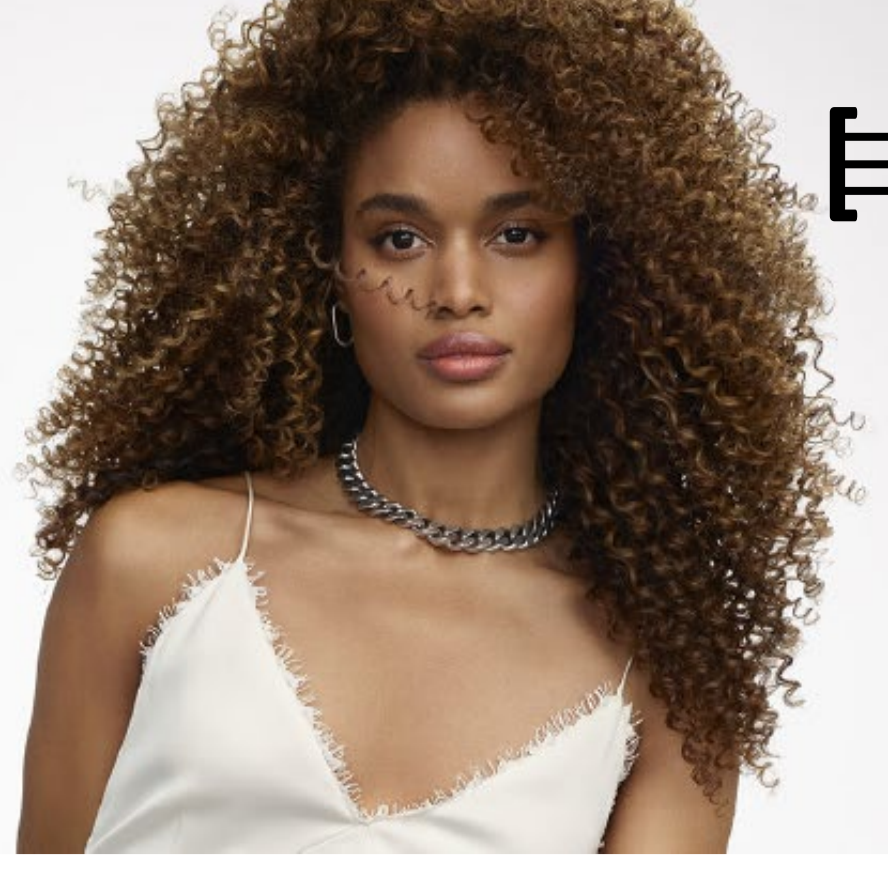
Il n'y a pas de bonne ou de mauvaise méthode, tant que vous comprenez que pour créer un beau balayage vous devrez idéalement savoir exécuter plusieurs techniques.



[French Balayage]
**Toujours naturel.
Quelle que soit votre
envie de balayage.**

L'ORÉAL
PROFESSIONNEL
PARIS

[Technique]



Les méthodes de conservation de la chaleur

[Air libre]

Les cheveux sont laissés à l'air libre, ce qui donne un contraste léger.



[Couvert]

Le produit est partiellement ou totalement couvert et conserve la chaleur et la force de l'oxydant.

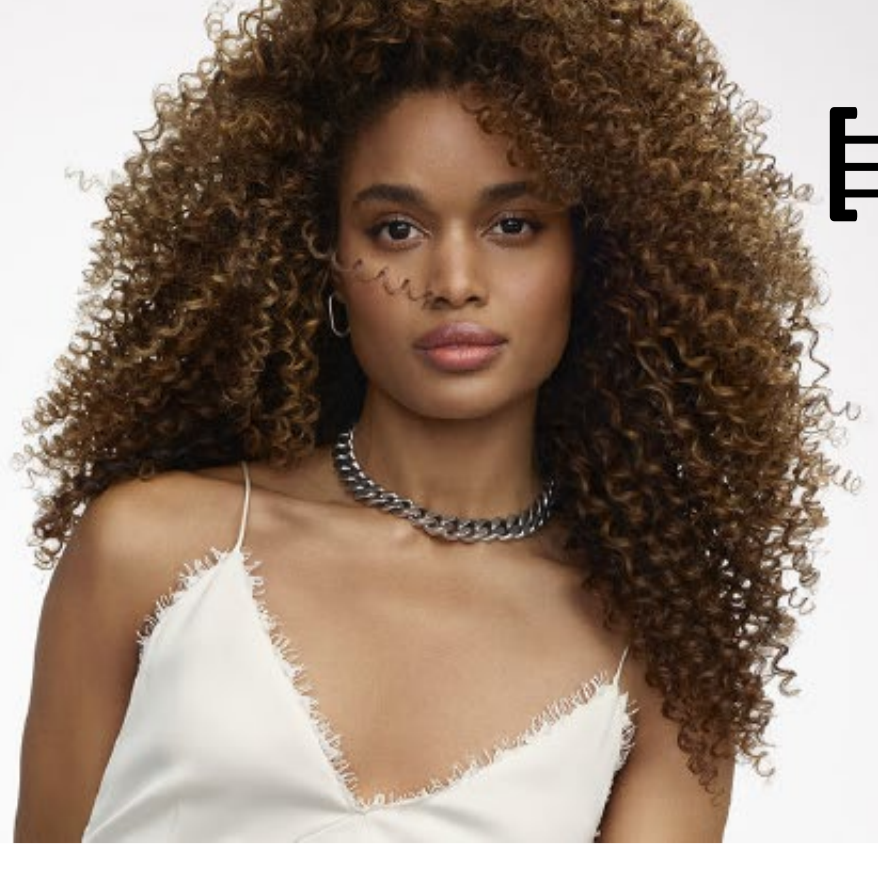


[Hybride]

Lorsqu'une technique * blurring * est utilisée en repousse et que les longueurs et les pointes sont couvertes pour éclaircissement maximal.



[Technique]



Les méthodes de conservation de la chaleur

[Air libre]

Les cheveux sont laissés sans protection non couvert ce qui donne un résultat léger et diffus

[Planchette]

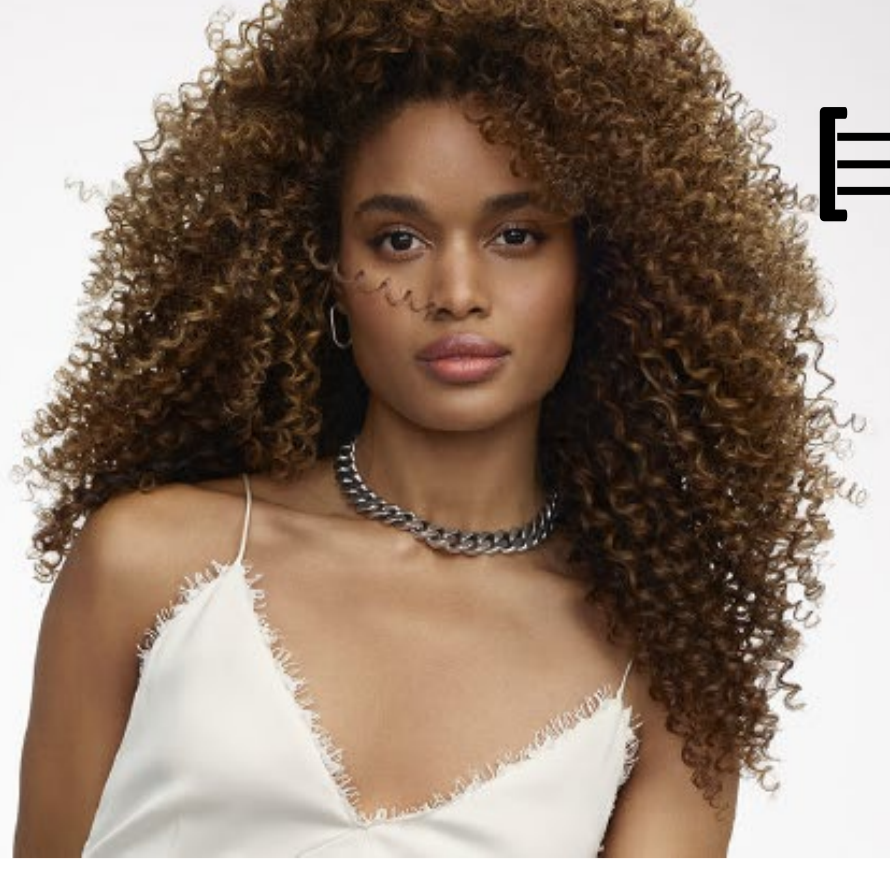
La planchette peut permettre une meilleure une saturation du produit.



[Zig-Zag]

Sur une séparation en zigzag, peindre la "chaîne de montagnes" sur la zone des repousses et saturer complètement les pointes.





[Technique]

Les méthodes de conservation de la chaleur

[Air libre]

Les cheveux sont laissés sans protection non couvert ce qui donne un résultat léger et diffus

[Brush painting]

Technique originale consistant à peindre directement sur les cheveux avec le pinceau en effectuant des mouvements de balayage sur la surface des cheveux. Les pointes doivent être saturées



[Back brush alternative]

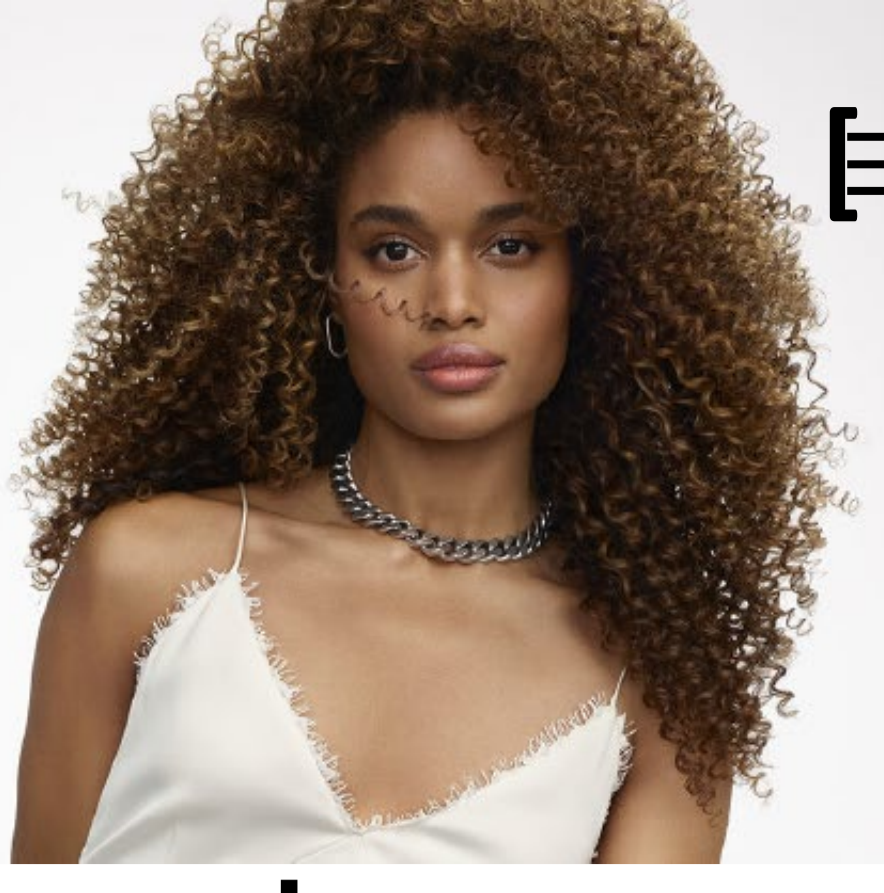
Une alternative au balayage classique avec pinceau. Où le produit est étalé dans le sens inverse, pour un fondu délicat.



[Hand painting]

Après le balayage au pinceau, le balayage à la main apporte un raffinement supplémentaire.





[Technique]

Comment choisir votre méthode de conservation de la chaleur

[Couvert]

À partir du moment où nous enfermons le produit pour le laisser conserver la chaleur et la force de l'oxydant, nous donnons du pouvoir au produit.

[Semi-Couvert]

La pellicule de plastique protège et aide à éclaircir les cheveux d'avantage que les techniques air libre. Le contraste naturel du balayage est aussi préservé.



[Demi-Couvert]

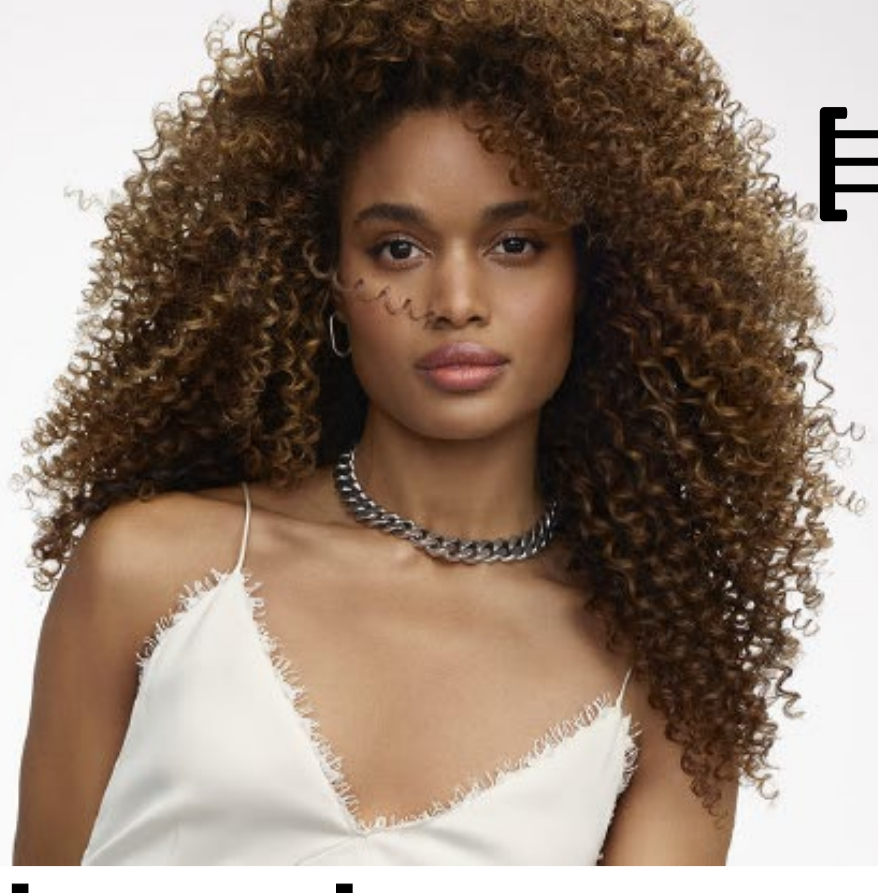
Une technique hybride qui couvre parfaitement les mi-longueurs et pointes pour maximiser l'éclaircissement. Les repousses restent à l'air libre pour préserver un contraste plus doux.



[100% Couvert]

Tout, des repousses aux pointes, est parfaitement couvert et isolées, éclaircissement maximal et contraste défini.





[Technique]

Comment choisir votre méthode de conservation de la chaleur

[Hybride]

Lorsqu'une technique de *blurring est utilisée sur les repousses, les longueurs et pointes sont gardées fermées pour un maximum d'effet.

[Crêper + Demi-couvert]

Une technique hybride qui utilise le crêpage en repousse pour estomper la zone de transition. Les longueurs et pointes sont couvertes pour un maximum d'éclaircissement.



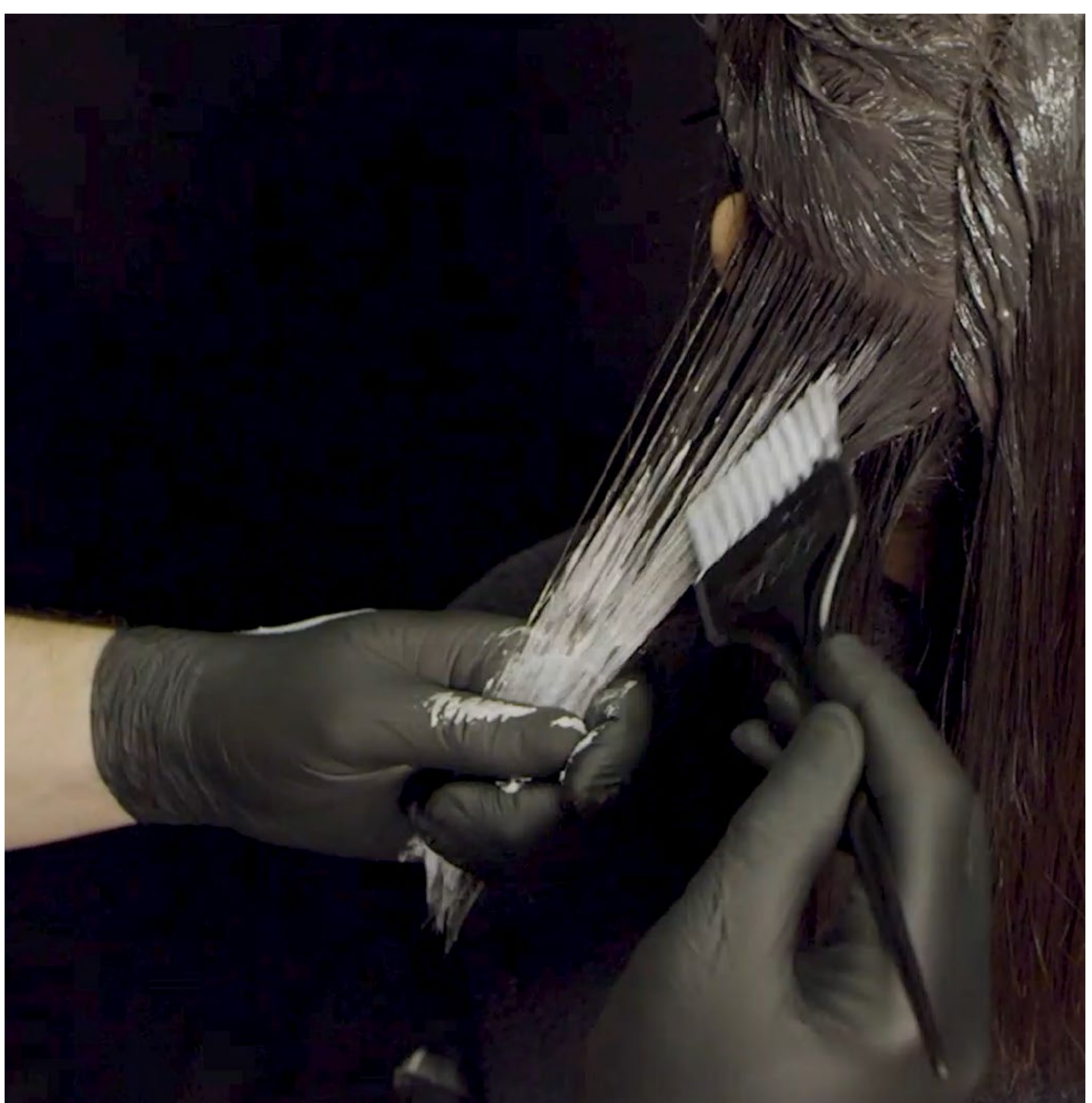
[Eau + brush painting]

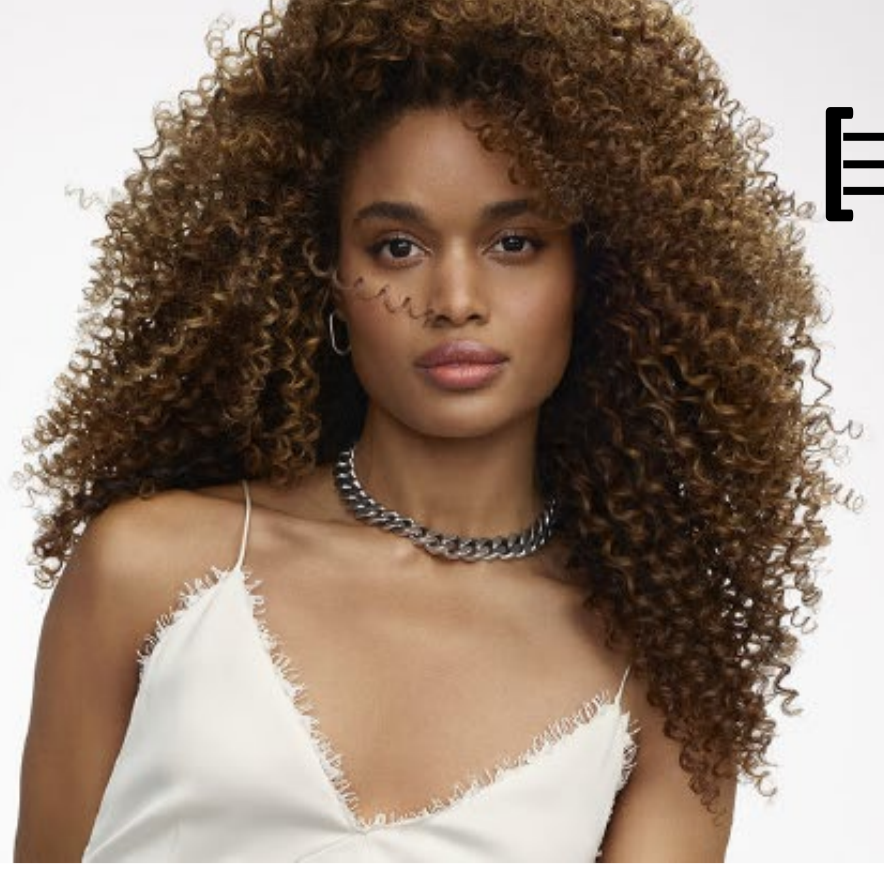
Mouillez les cheveux avec un spray pour adoucir le l'éclaircissement en repousse et réduire la puissance de votre produit. Une excellente façon de débuter, en toute confiance les techniques de balayage.



[Coloration + brush painting]

Le produit éclaircissant est partiellement bloqué par la couleur déjà présente en repousse. Pour des contrastes doux et des effets localisés.





[Technique]

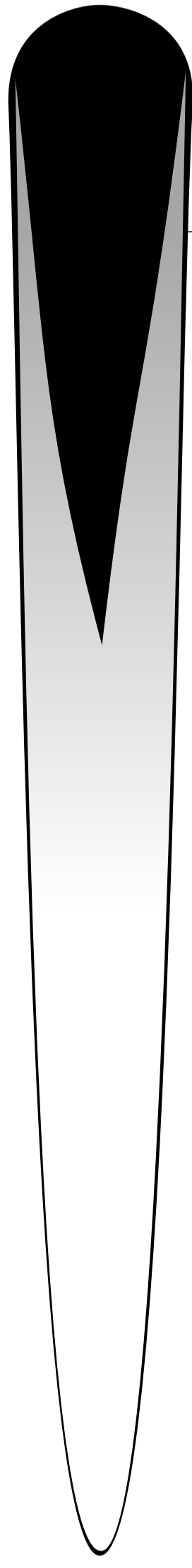
Comment choisir votre technique

En fonction de la quantité d'espace négatif que vous voulez préserver.

Comment allez-vous littéralement dessiner sur votre pièce de cheveux ?
 Comment allez-vous travailler votre produit ?

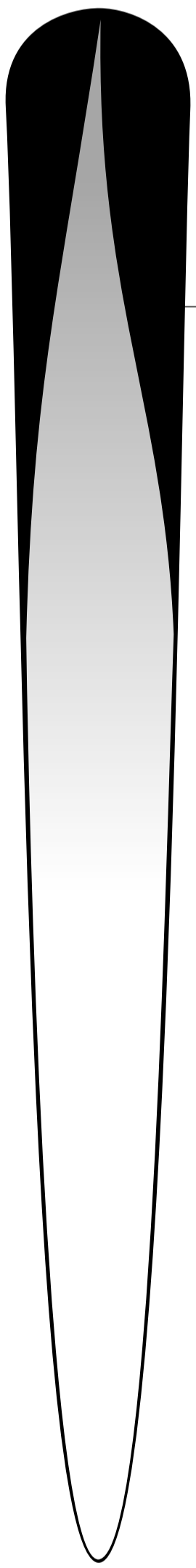
Chaque technique a une fonction et laisse plus ou moins de zones foncées. Il s'agit de gérer le rapport entre l'éclaircissement et les zones plus foncées

[L'original Double point]



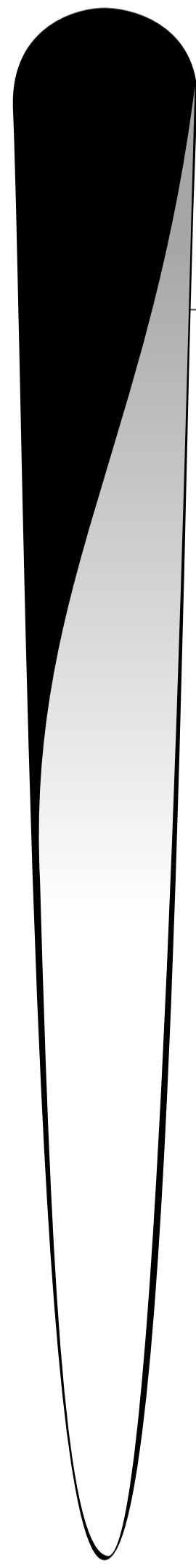
L'original de la French technique

[Un - point]



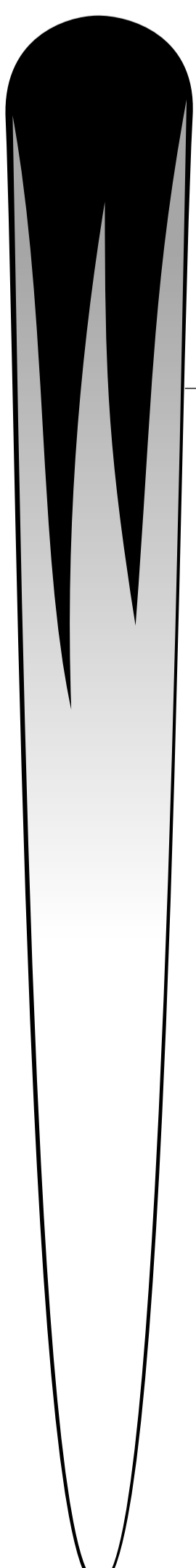
Inversé V

- Là où les cheveux se séparent. (sur la zone du vertex)
- Également sur le pourtour du visage pour une finition raffinée.



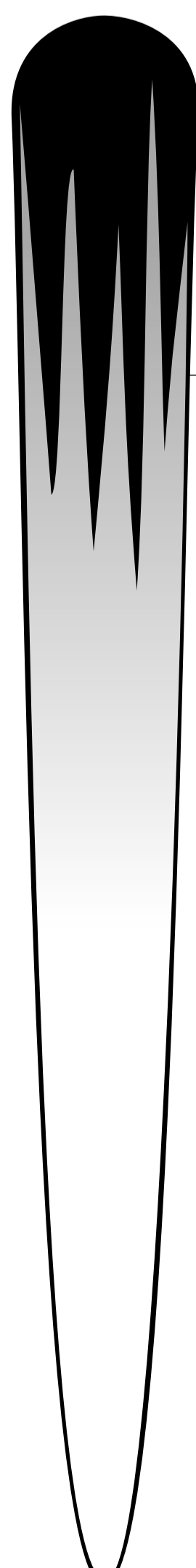
Asymétrique

[Multi - points]



«W»

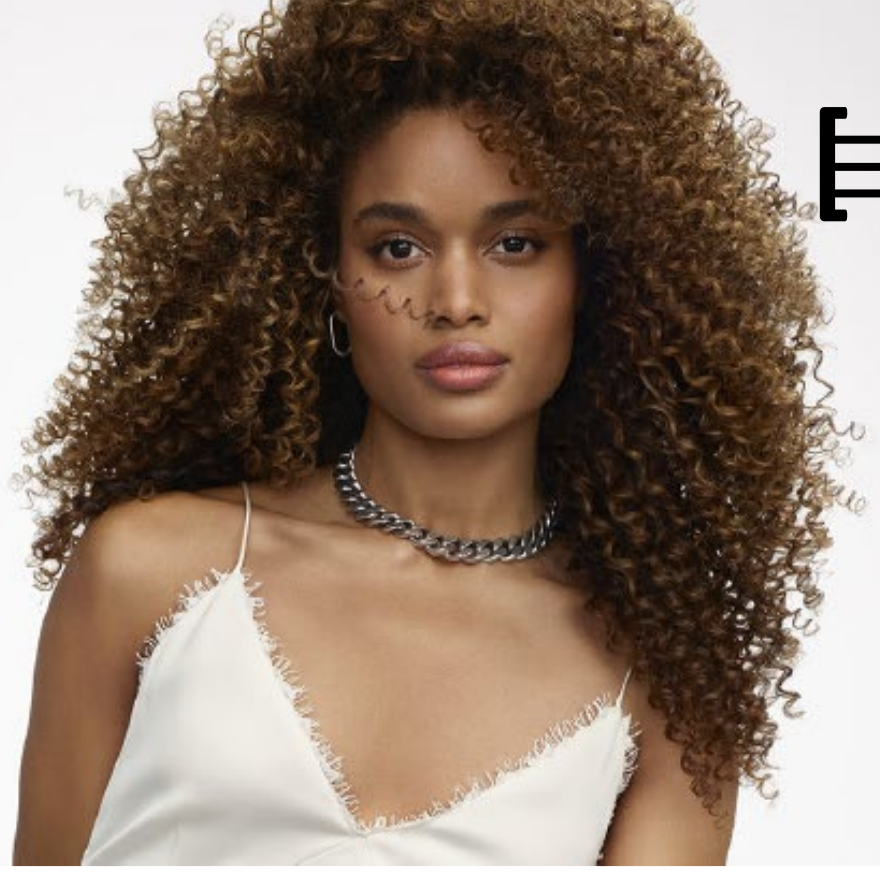
Là où l'espace négatif doit être coupé.



«Feathered»

L'espace négatif devient alors extrêmement fin pour un effet le plus homogène possible.





[Technique]

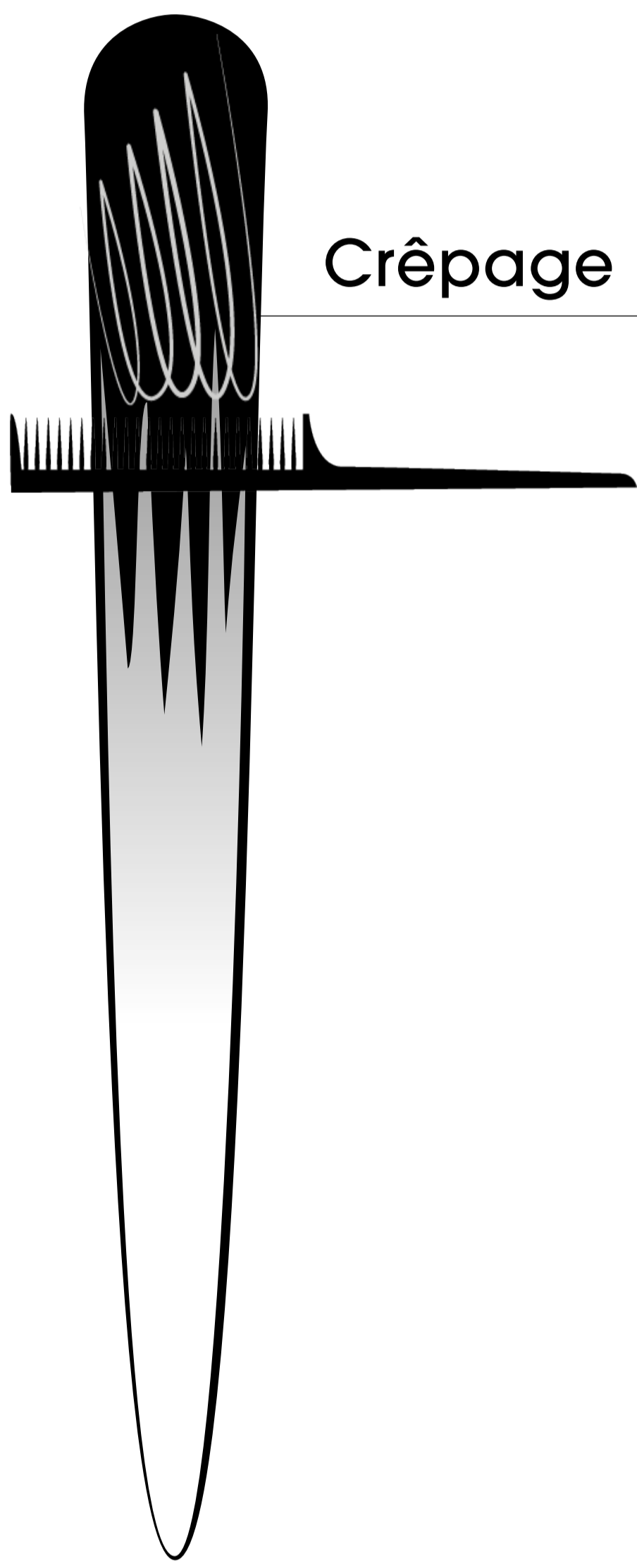
S'ouvrir à technique hybride

Pour créer de de la subtilité sans compromettre l'éclaircissement.

Les techniques hybrides sont parfaites lorsqu'il s'agit de jouer avec la méthode de rétention de la chaleur et la technique à utiliser. Ils créent un éclaircissement sans faille.

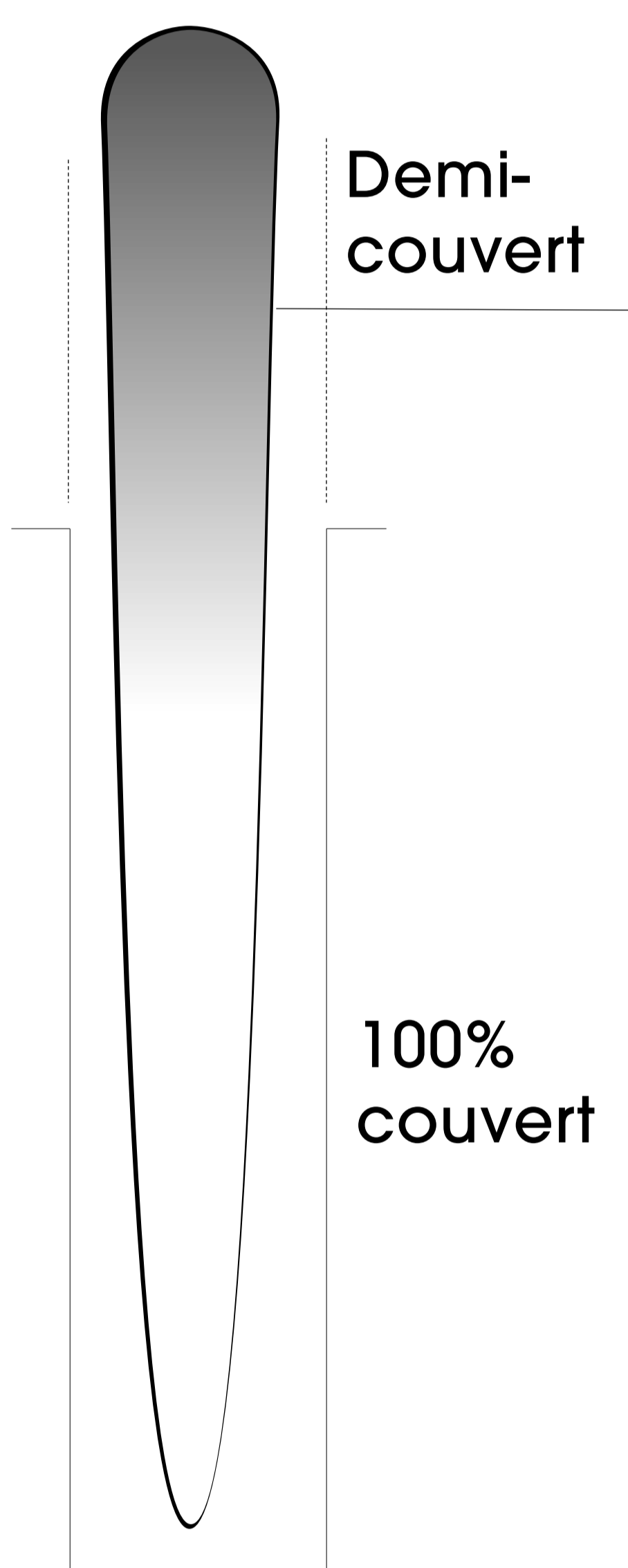
Vous disposez ici de 4 combinaisons simples. Nous vous encourageons à créer vos propres techniques hybrides :

[Couvert/ techniques subtiles]



Crêpage

Pour créer ou augmenter la subtilité en repousse



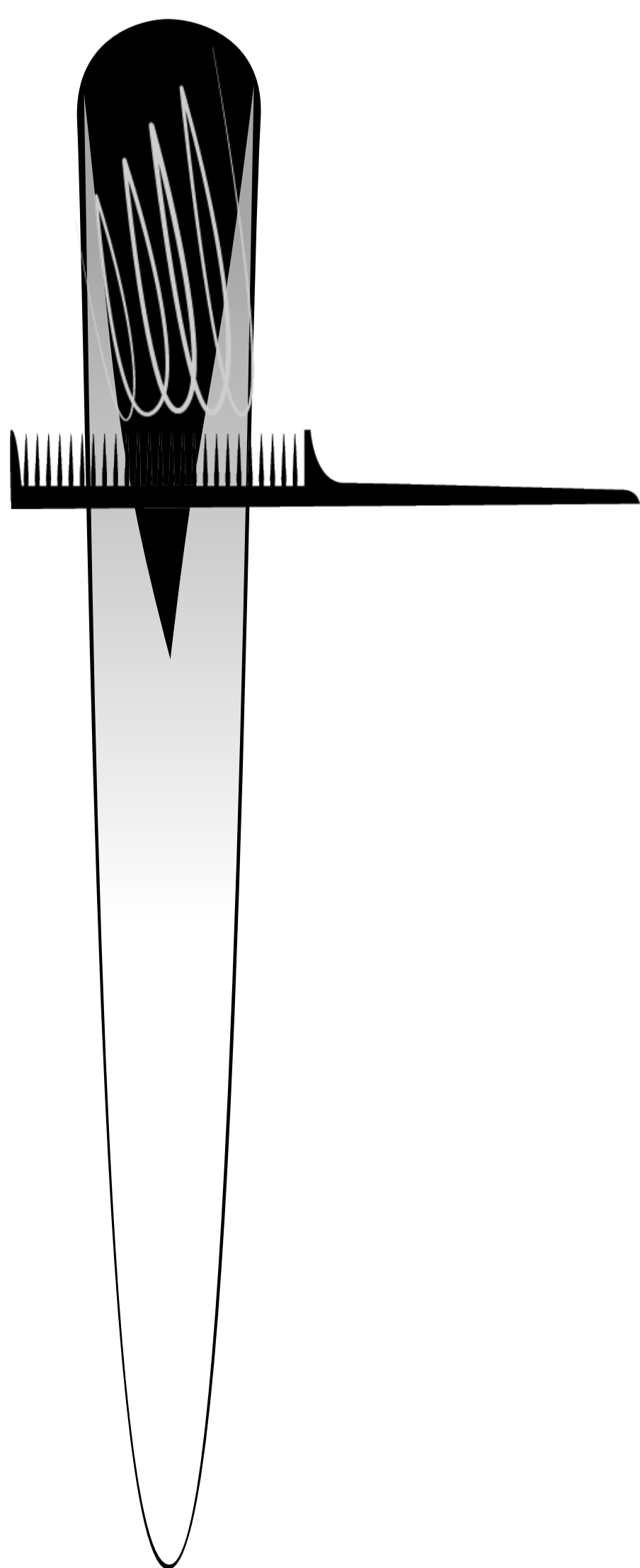
Demi-couvert

100% couvert

Pour éclaircir d'avantage sur les longueurs et pointes.

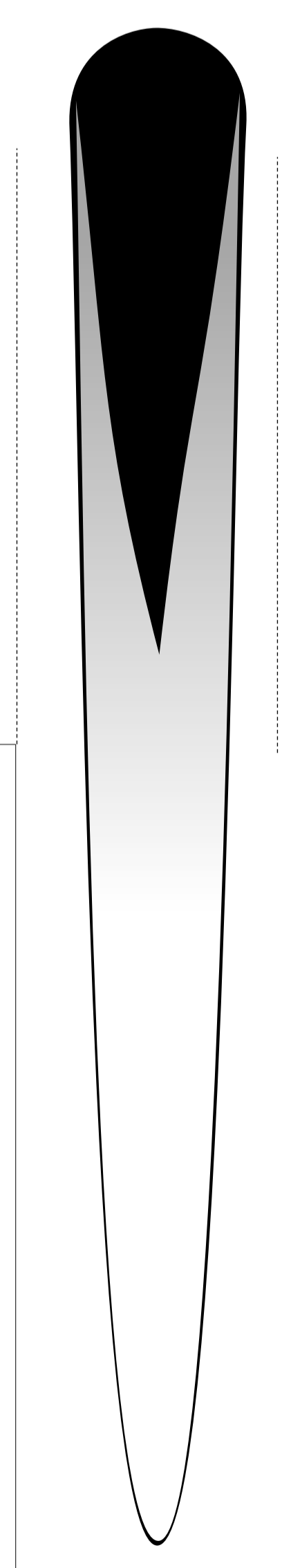
[Combinaison de toutes les techniques]

CRÊPAGE +
HAIR PAINTING +
100% AIR LIBRE



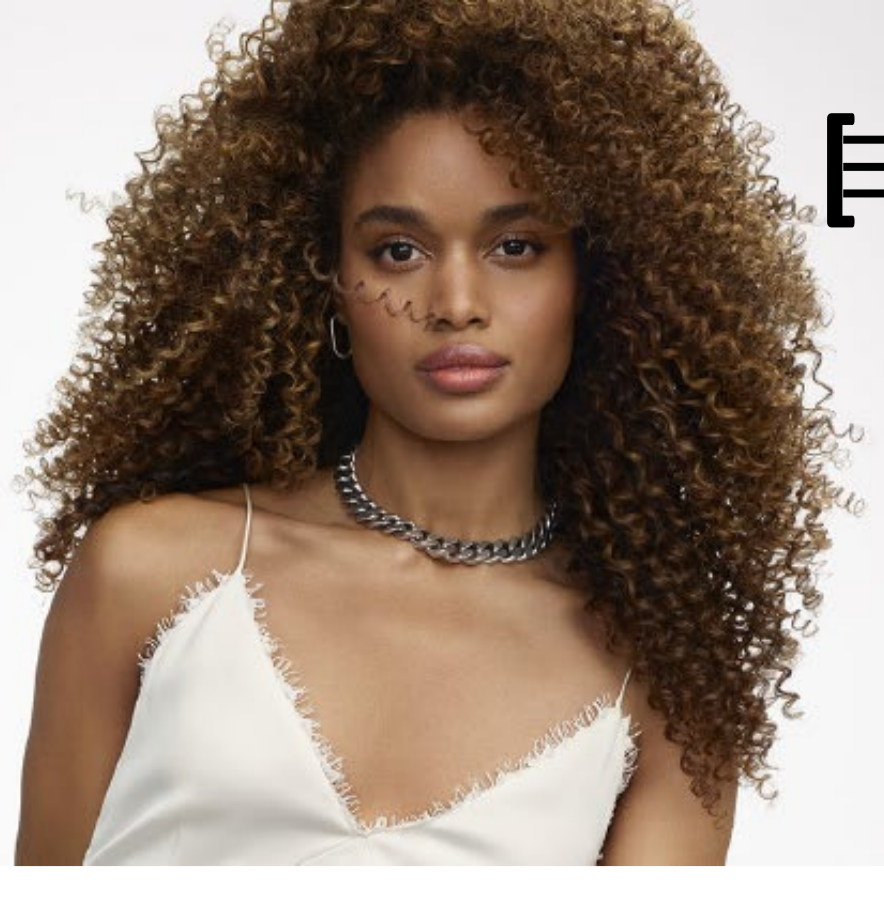
Augmentez l'effet de subtilité en combinant le crêpage et le balayage.

HAIR PAINTING +
DEMI-COUCVERT



Combiner l'effet du balayage en zone 1 & 2 avec puissance d'une technique couverte zone 3.

Zone naturelle
 Zone avec produit



[Technique]

Comment choisir votre placement de couleur.

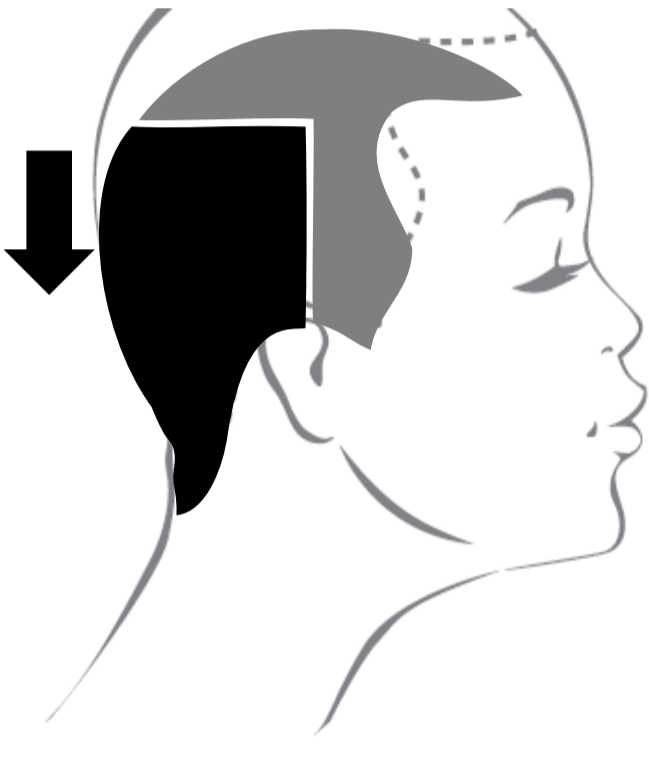
Considérer l'équilibre global entre les zones plus foncées et plus claires.

Ce n'est pas parce que vous exécutez un balayage que vous ne pouvez pas aussi considérer le "poids" de votre couleur.

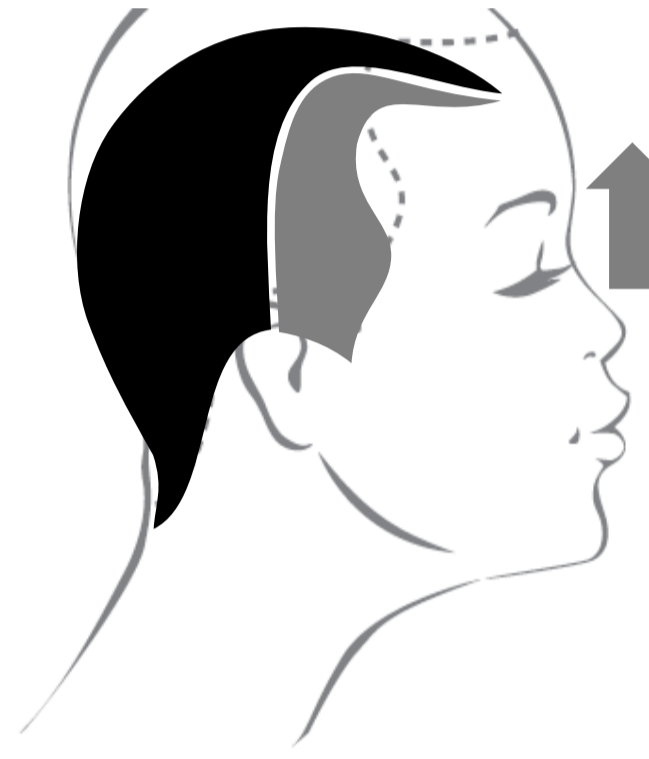
Vous pouvez profiter de l'occasion d'un balayage pour créer de l'ombre (zone foncées) à certains endroits stratégiques ou en repousse.

[Contouring bas de la nuque]

Bas de la nuque



Cadre du visage



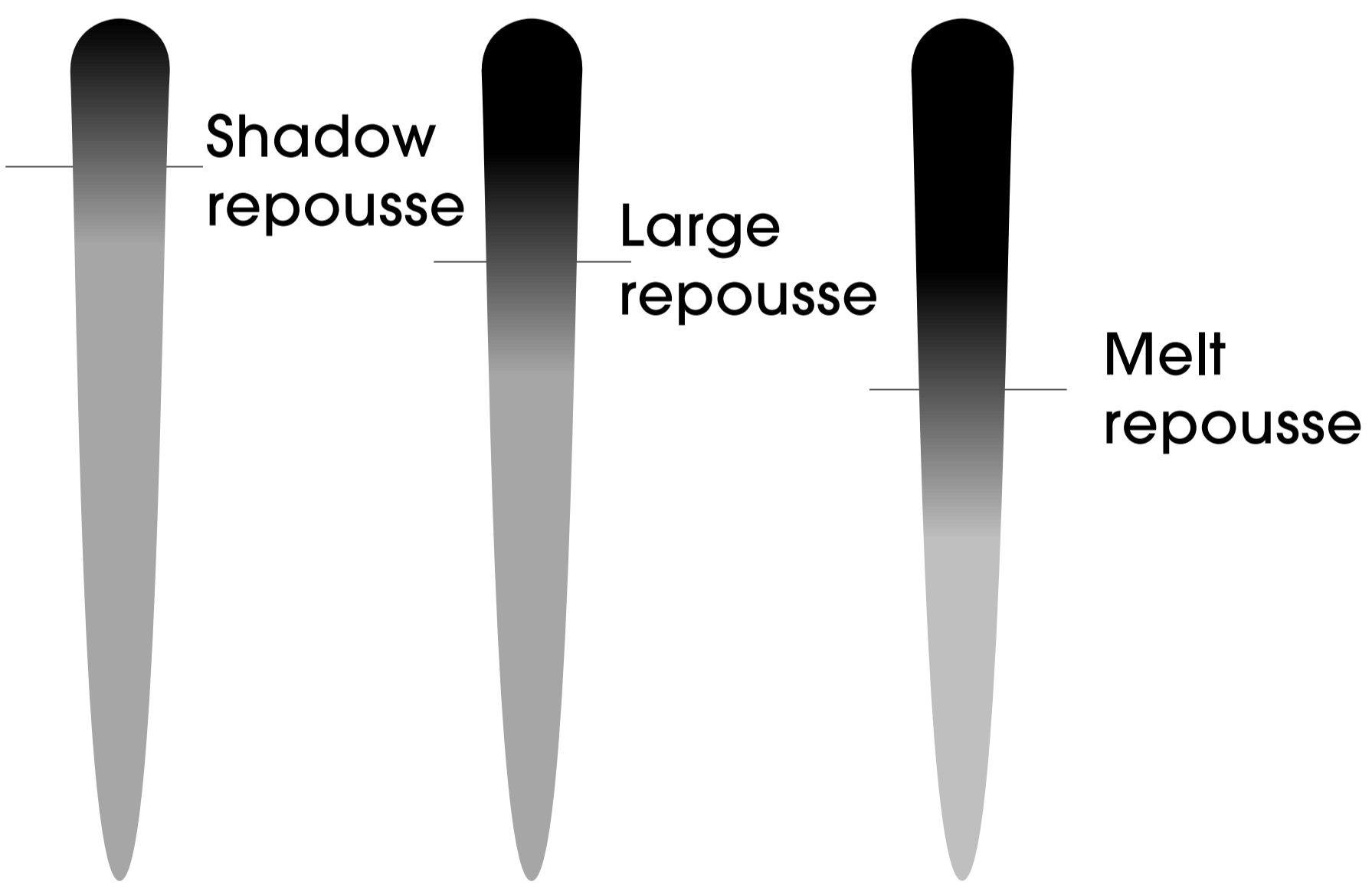
Besoin de réintroduire de la profondeur dans la nuque ?

Besoin de mettre en valeur le cadre du visage ?

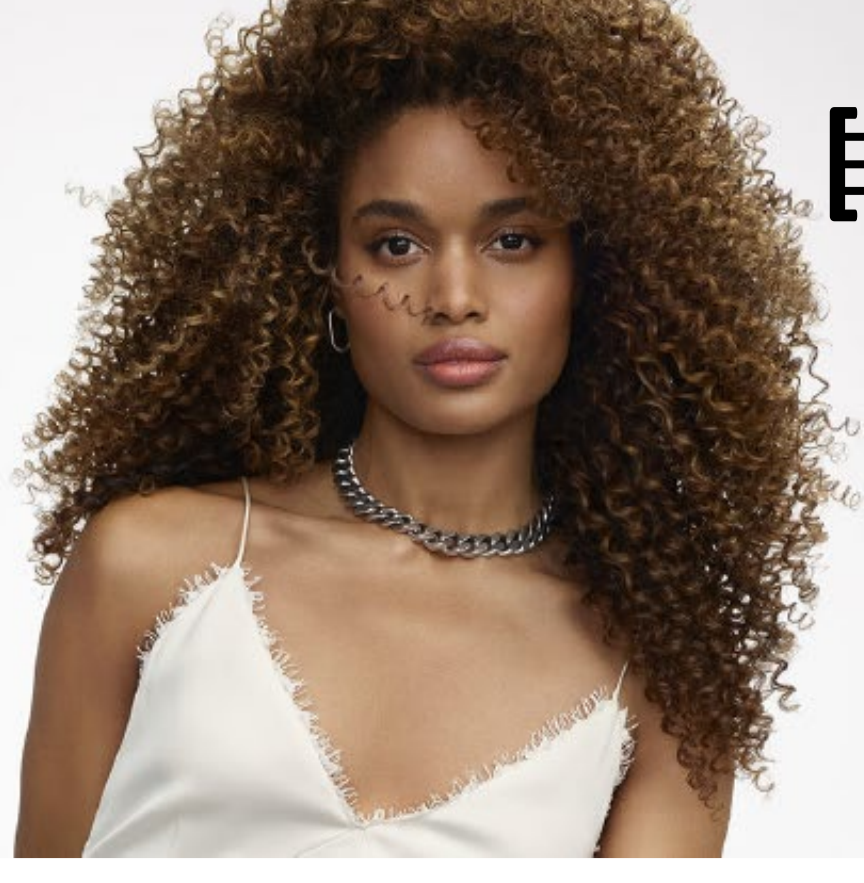
Besoin de rééquilibrer avec une technique de COLOR ZONING ?

Besoin de combiner avec une technique de CONTOURING?

[shadowing* en repousse]



Nécessité de réintroduire de la profondeur en repousse?

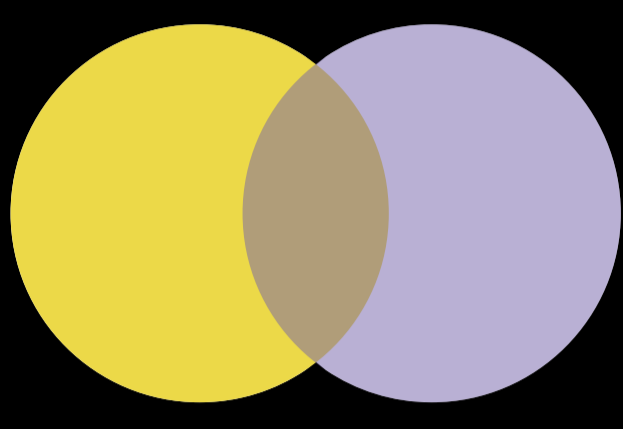


[Technique]

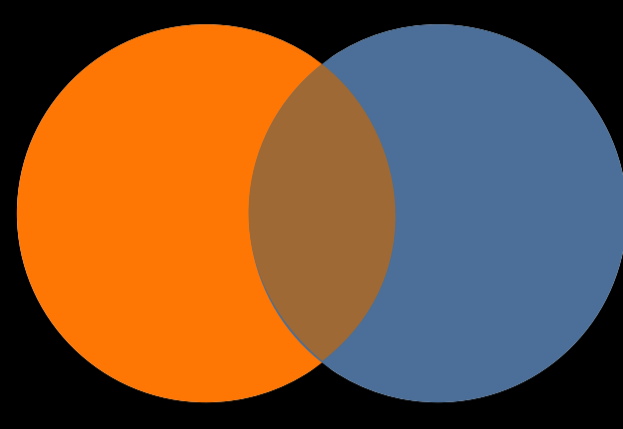
Comment choisir son univers de neutralisation

En fonction du fond de pigmentation visé ou de la neutralisation que vous souhaitez obtenir.

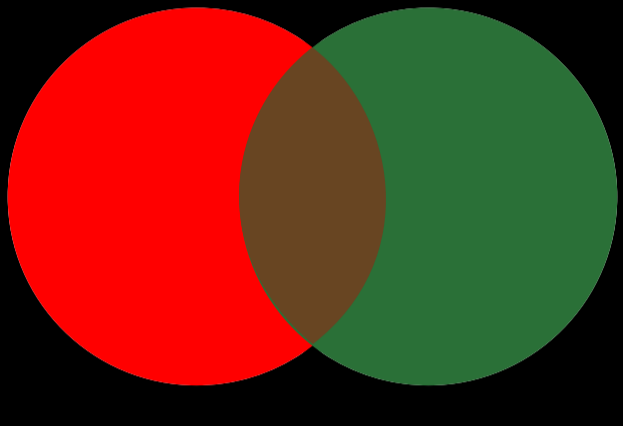
Neutralisez les tons jaunes avec des nuances froides .2 pour un résultat naturel.



Neutralisez les tons oranges avec des nuances froides .1 pour un résultat naturel.



Neutralisez les tons rouges avec des nuances froides .7 pour un résultat naturel.



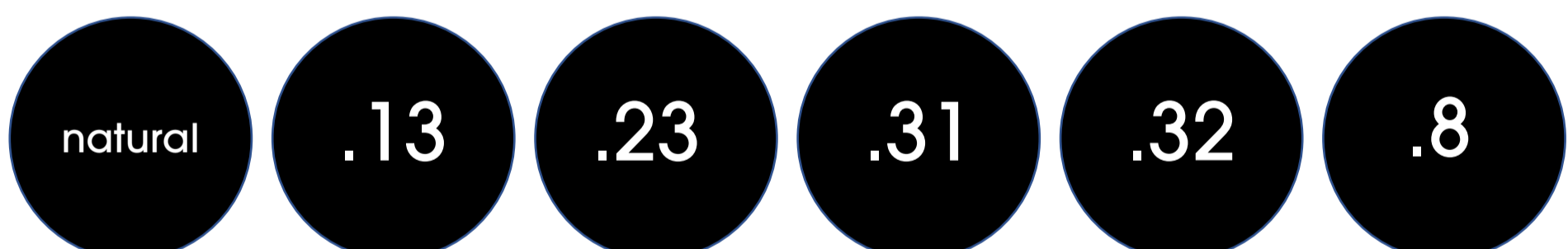
[Option 1]

Utilisez un reflet pure et neutralisant



[Option 2]

Utilisez un reflet plus doux et subtile



+

renforcer la neutralisation en ajoutant ¼ ou ½ de reflet pure et neutralisant.

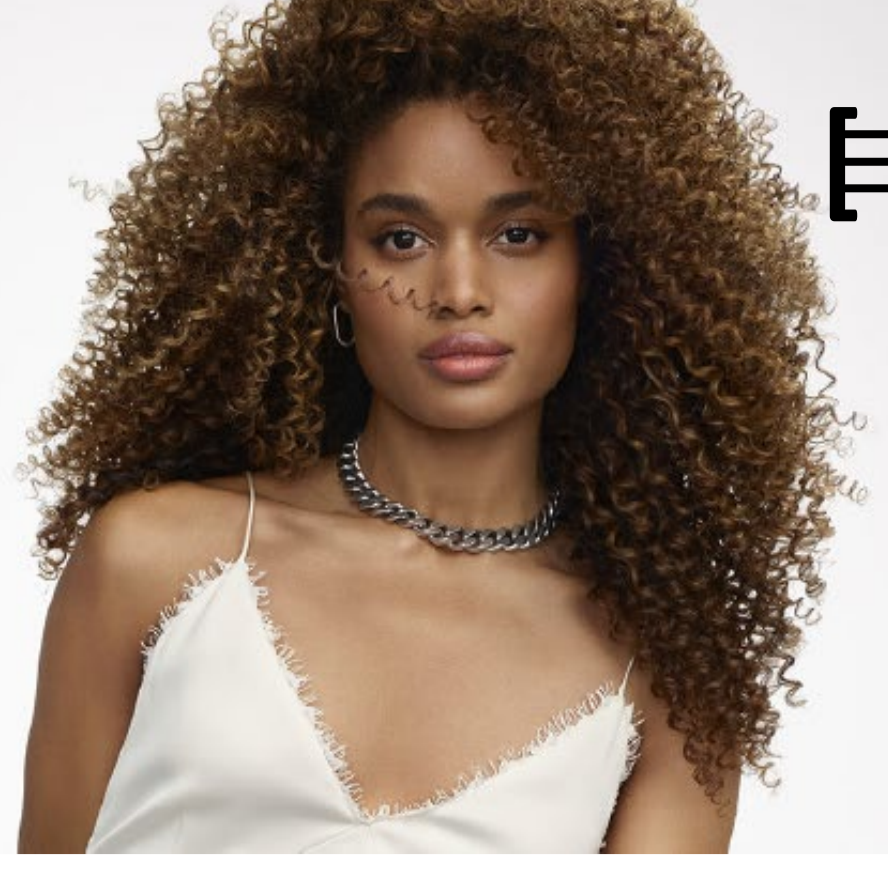


ex:

¾ 9.13 + ¼ 9.01

¾ 10.32 + ¼ 10.21

¾ 7.8 + ¼ 7.11



[Technique]

Comment choisir son univers de neutralisation

Selon le fond de pigmentation visé.

Du niveau... ..au fond de pigmentation

fond de pigmentation Jaune		fond de pigmentation Orange		fond de pigmentation Rouge			
9 → VPY 8 → PY 7 → Y	VPY PY Y	10.12 9.1 8.21	10.02 9.02 $\frac{1}{2} 8.1 + \frac{1}{2} 9.12$	9 → VPY 8 → PY 7 → Y	VPY PY Y	10.21 9.21 8.23	10.23 $9.11 + 9.21$ 8.23
6 → VPY 5 → PY YO	VPY PY Y YO	9.11 8.21 7.01	9.11 8.11 8.1 9.21 8.21 6.1	6 → VPY 5 → PY YO	VPY PY Y YO	9.01 8.23 $6.23 + 8.23$	9.12 $8.23 + 8.1$ 7.8
4 → PY 3 → Y 2 → YO 1 → O RO	PY Y YO O RO	6.1 7.8 $5.07 + 6.11$	6.11 6.23 6.13	4 → PY 3 → Y 2 → YO 1 → O RO	PY Y YO O	9.21 7.13 6.23	8.23 6.13 $6.23 + 6.11$
9 → VPY 8 → PY 7 → Y	VPY PY Y	10.02 10.01 10.23	10.22 10.32 10.13	9 → VPY 8 → PY 7 → Y	VPY PY Y	10.02 9.13 $7.13 + 9.13$	10.12 9.12 7.01 10.21 9.21 8.21
6 → VPY 5 → PY YO	VPY PY Y YO	10.02 9.13 $7.13 + 9.13$	10.12 9.12 7.01 10.21 9.21 8.21	6 → VPY 5 → PY YO	VPY PY Y YO	9.02 + 9.12 8.23 + 8.1 7.8 + 6.1	9.21 $6.11 + 9.12$ 6.1
4 → PY 3 → Y 2 → YO 1 → O RO	PY Y YO O	9.02 + 9.12 8.23 + 8.1 7.8 + 6.1	9.21 $6.11 + 9.12$ 6.1	4 → PY 3 → Y 2 → YO 1 → O RO	PY Y YO		

Transformation subtile

Transformation moyenne

Transformation extrême

[L'art du cheveu]

La bonne technique et le bon produit pour répondre à toutes les envies de balayage

Nous avons créé 3 visuels pour personnifier tout désir de balayage basé sur 3 critères :

- Les différentes bases naturelles.
- Le niveau de subtilité, moyen ou extrême selon les envies du client.
- La texture des cheveux.

[Subtile & lumineux] Très frisé.



[Sexy, sans démarcation] Légèrement ondulé ou droit et souple.



[Extrême sans reflets chauds] Très lisse.





[L'art du cheveu]

Subtile & lumineux.

Du jaune-orangé au jaune.

TRÈS FRISÉ

Air Libre-Mains libres.
Pinceau & hand painting*.

Méthode : 100% air libre.
Technique: V inversé.
Placement: dessus & cotés.

[Blond Studio 7]

CLAY 7
40 vol.



[Dialight]

8.21 / 9 vol.
Temps de
pause : 10 min.



Option 2:
transformation subtile.



Reflet

**Du jaune orangé
au jaune**

Type de cheveux

Très bouclés



Étape 1

**Éclaircissement
parfaitement
Blond Studio 7
Poudre à l'argile
+ 40 vol Majicrème**

Technique

À l'air libre
Application au
pinceau et
à la main



Étape 2

Soin gloss
Dia Light 8.21
+ 9 vol Diactivateur



[L'art du cheveu]

Sexy, sans démarcation.

De jaune pâle à jaune très pâle

LÉGÈREMENT ONDULÉ OU DROIT ET SOUPLE.

Air libre- mains libres.
Pinceau & hand painting*.

Méthode: semi-couvert (pellicule de plastique).
Technique : forme en V.
Placement: partout sauf en dessous de l'occipital

[Blond Studio 8]

8 Bonder Inside
30 vol.



[Dialight]

Repousse:
9.13 / 6 vol.
Longueurs :
10.23 / 6 vol.
Temps de
pause: 5 à 20
min.



Option 2: transformation moyenne.



Reffet
De jaune pâle
à jaune très pâle

Type de cheveux
Légèrement ondulé



Étape 1
Éclaircissement
parfaitement fondu
Blond Studio 8
avec Bonder
+ 30 vol Majicrème
Technique
Semi-couvert



Étape 2
Soin gloss
Repousse
Dia Light 9.13
+ 6 vol Diactivateur
Longueur
Dia Light 10.23
+ 6 vol Diactivateur
(20 min)



[L'art du cheveu]

Extrême et froid

De jaune à jaune très pâle.

TRÈS LISSE

Air libre- mains libres.

Pinceau & hand painting*.

Méthode: demi-couvert

(les 5 cm en repousse sont laissés à air libre).

Technique: crêpage en repousse.

Placement: partout

[Blond Studio 9]

30 vol.



[Dialight]

Repousse:

$\frac{3}{4}$ 9.13 + $\frac{1}{4}$ 9.21

9 vol.

Longueurs:

$\frac{3}{4}$ 10.13 + $\frac{1}{4}$ 10.21

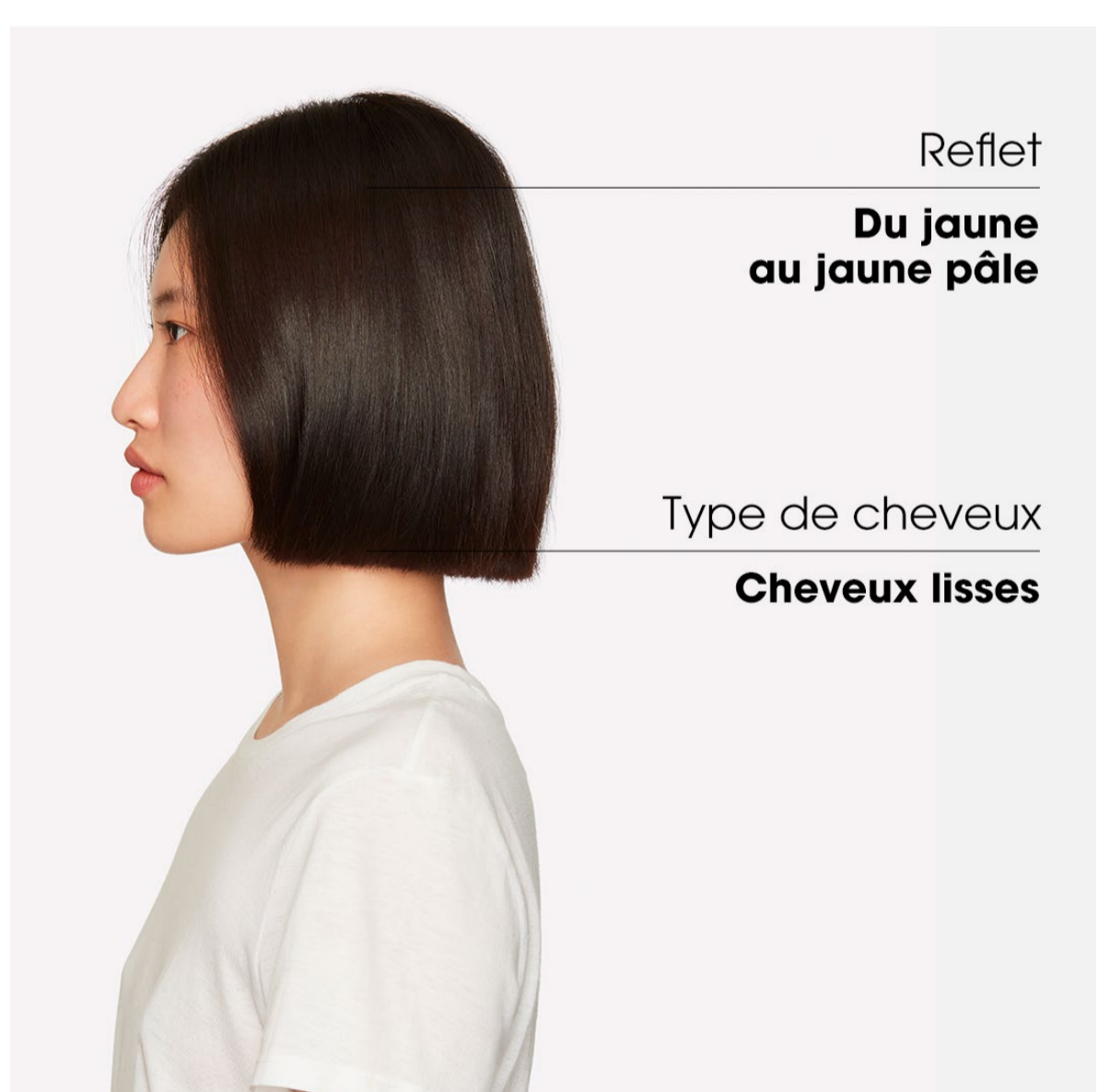
9 vol.

Temps de pause:

20 min.



Option 2:
transformation extrême.

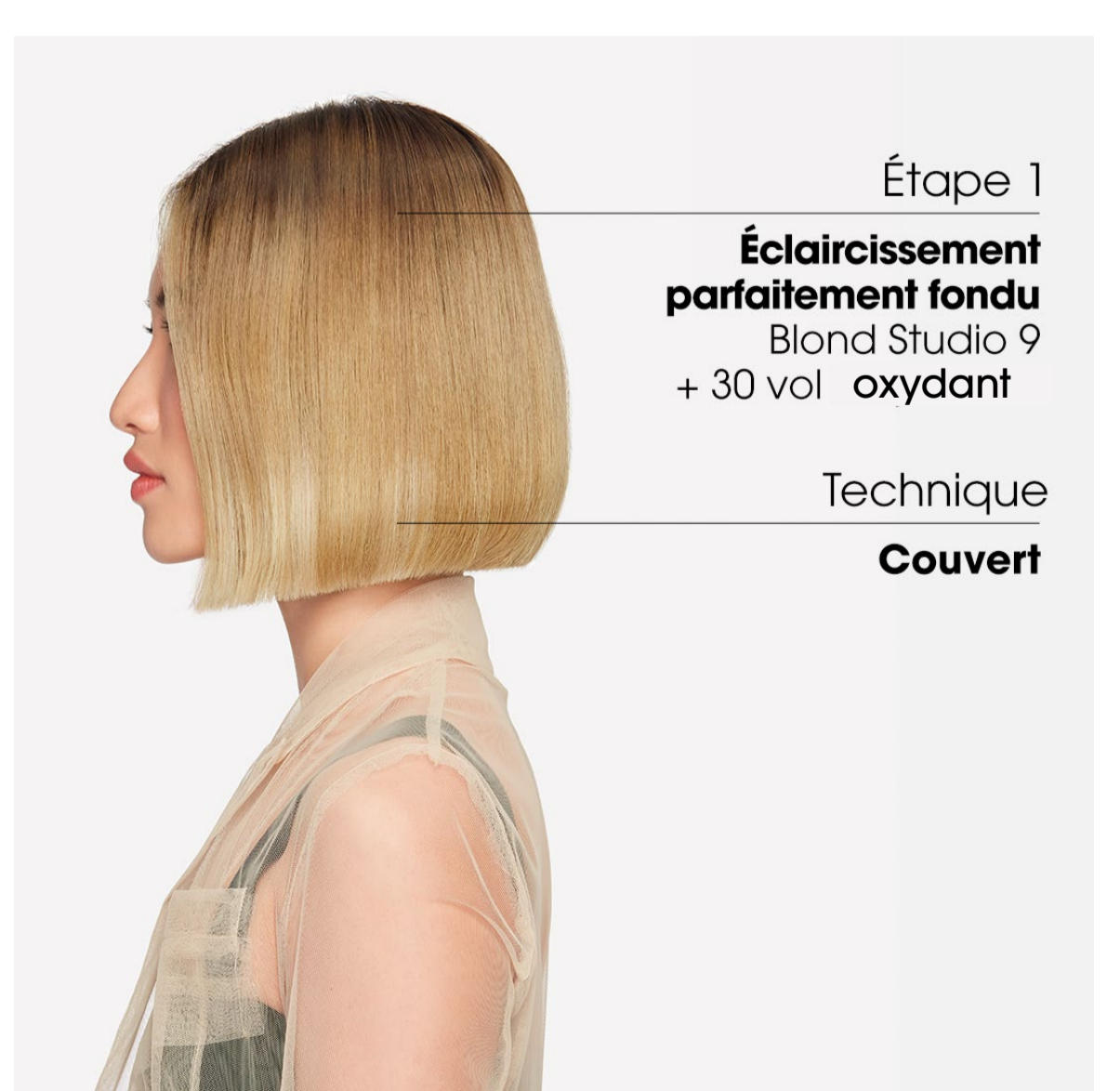


Reflet

**Du jaune
au jaune pâle**

Type de cheveux

Cheveux lisses



Étape 1

**Éclaircissement
parfaitement fondu**
Blond Studio 9
+ 30 vol oxydant

Technique

Couvert



Étape 2

Soin gloss

Repousse
 $\frac{3}{4}$ Dia Light 9.13
+ $\frac{1}{4}$ Dia Light 9.21
+ 9 vol Diactivateur

Longueur

$\frac{3}{4}$ Dia Light 10.13
+ $\frac{1}{4}$ Dia Light 10.21
+ 9 vol Diactivateur

[L'art du cheveu]



French Balayage quelle que soit votre désir de balayage... en allant encore plus loin.

[Cheveux blancs]

OPTION 1

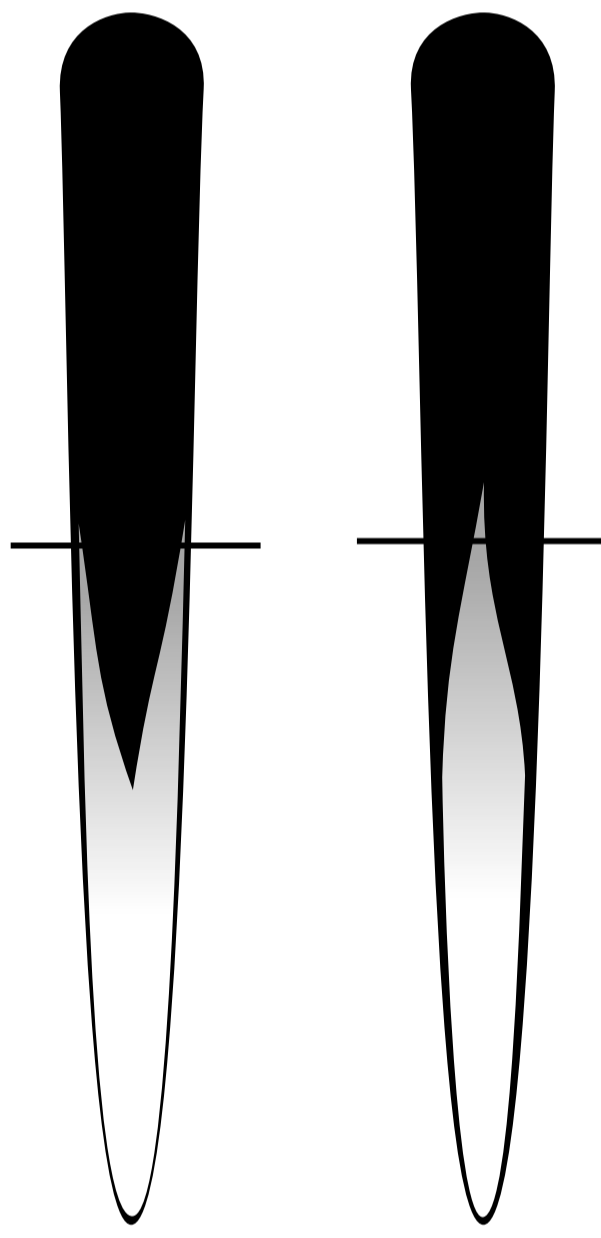
- Balayage
- Pause / Rincer / sécher à la serviette
- Repousse: Majirel or INOA
- Allongement dans les longueurs

OPTION 2

- À la repousse: Majirel or INOA
- Balayage rapide pour un contraste doux pendant les 35 min de temps de pause de la couleur.
- Rincer en même temps / Shampoing / sécher à la serviette
- Dialight dans les longueurs et pointes

[Cheveux courts]

Appliquer seulement sur les longueurs et pointes obtenir un effet de repousse ombragée.



[Frangé]

Front haut

Laissez la frangé foncée pour pousser optiquement le visage vers le bas.

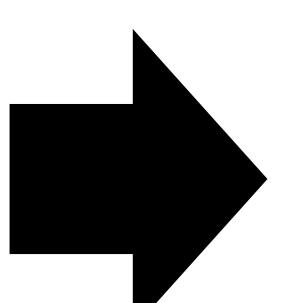
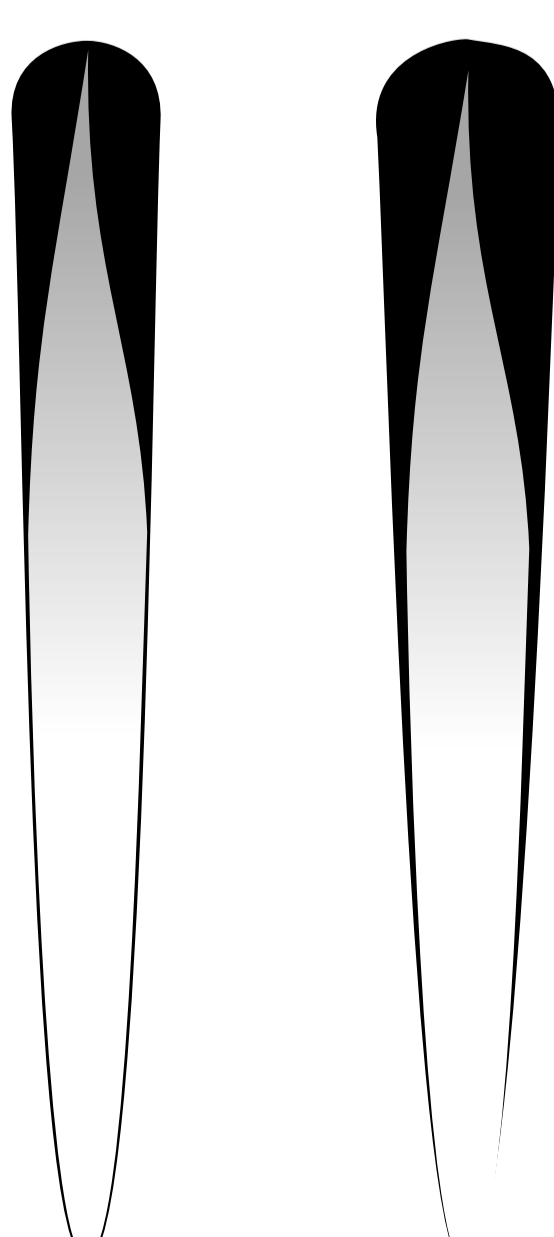
De bonnes proportions

Utilisez la même technique dans la frangé que celle utilisée.

[Cheveux Frisés]

Élargissez vos sections pour augmenter la visibilité...

...Mais choisissez le point unique pour être plus subtil en repousse





[L'art du cheveu]

Tutoriel vidéo: Cheveux frisés

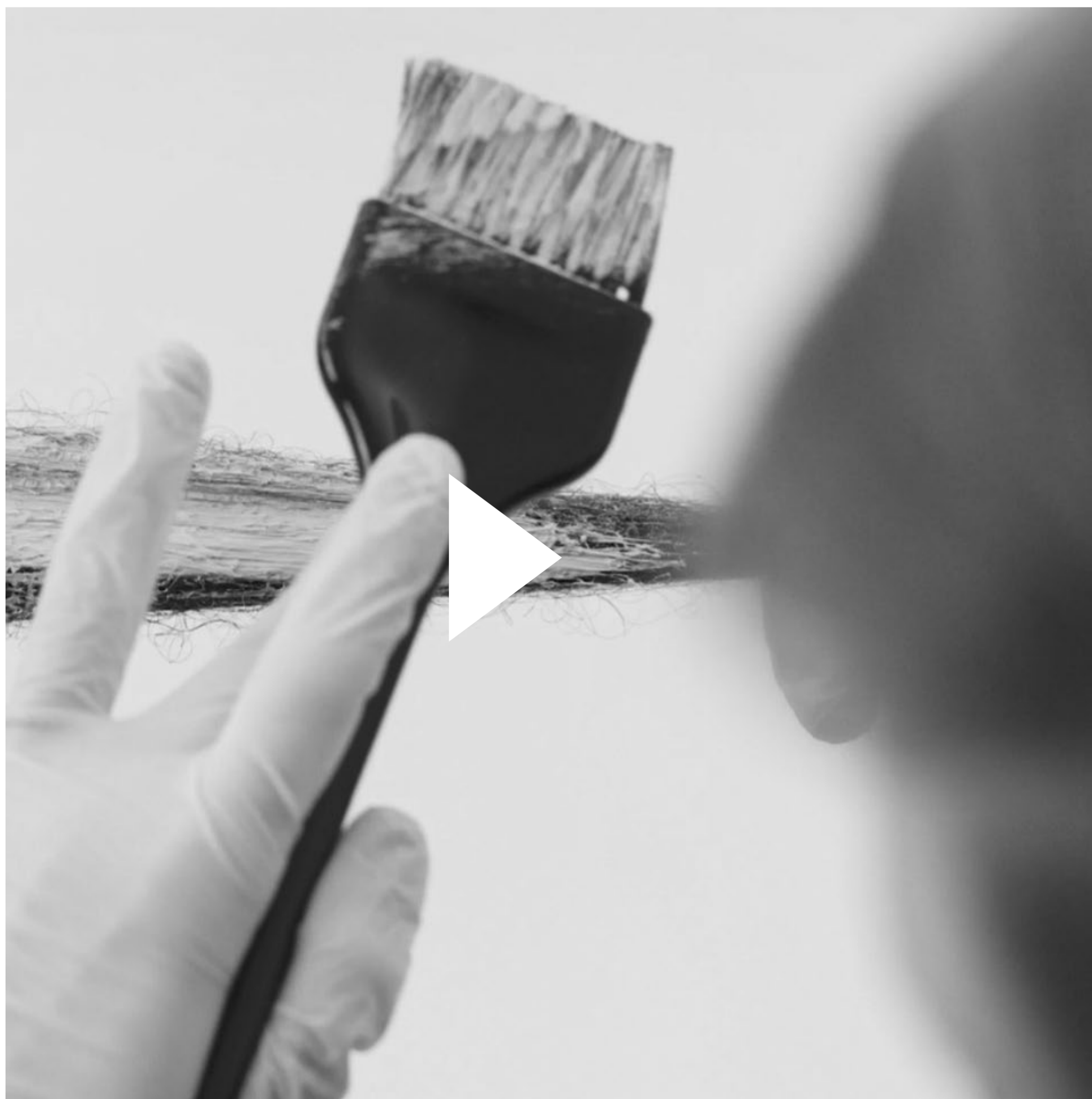
DÉCOUVREZ COMMENT
CHARLOTTE CATHERIN
UTILISE LE BLOND STUDIO 7
Clay Powder

#FrenchBalayage

CHEVEUX TRÈS FRISÉS .

Air libre- mains libres.
Pinceau & hand painting*.

Méthode: 100% air libre.
Technique: V inversé
Placement: dessus et cotés





[Science]

French Balayage quelle que soit votre désir de balayage.

Parfaitement fondu. Sans reflet chauds. Brillance vinyle

	Niveaux 1 à 4	Niveaux 5 & 6	Niveaux 7 à 9	
Transformation subtile	<p>Niveaux 1 à 4</p> <p>Étape 1</p> <p>[Maji-M 5]</p> <p>Étape 2</p> <p>[CLAY 7]</p> <p>Étape 2</p> <p>7.8</p> <p>6.1</p> <p>5.07 + 6.11</p> <p>6.11</p> <p>6.23</p> <p>6.13</p>	<p>Niveaux 5 & 6</p> <p>Étape 1</p> <p>[Maji-M 5]</p> <p>Étape 2</p> <p>[CLAY 7]</p> <p>Étape 2</p> <p>9.11</p> <p>8.21</p> <p>7.01</p> <p>9.11 9.21</p> <p>8.11 8.21</p> <p>8.1 6.1</p>	<p>Niveaux 7 à 9</p> <p>Étape 1</p> <p>[Maji-M 5]</p> <p>Étape 2</p> <p>[CLAY 7]</p> <p>Étape 2</p> <p>10.12</p> <p>9.1</p> <p>8.21</p> <p>10.02</p> <p>9.02</p> <p>½ 8.1 + ½ 9.12</p>	
	Transformation moyenne	<p>Étape 1</p> <p>[MT8/MT8BI]</p> <p>Étape 2</p> <p>[Platinum 7]</p> <p>Étape 2</p> <p>[MT9]</p> <p>Étape 2</p> <p>9.21</p> <p>7.13</p> <p>6.23</p> <p>8.23</p> <p>6.13</p> <p>6.23 + 6.11</p>	<p>Étape 1</p> <p>[MT8/MT8BI]</p> <p>Étape 2</p> <p>[Platinum 7]</p> <p>Étape 2</p> <p>[CLAY 7]</p> <p>Étape 2</p> <p>[Platinum 7]</p> <p>Étape 2</p> <p>9.01</p> <p>8.23</p> <p>6.23 + 8.23</p> <p>9.12</p> <p>8.23 + 8.1</p> <p>7.8</p>	<p>Étape 1</p> <p>[Maji-M 5]</p> <p>Étape 2</p> <p>[CLAY 7]</p> <p>Étape 2</p> <p>[Platinum 7]</p> <p>Étape 2</p> <p>10.21</p> <p>9.21</p> <p>8.23</p> <p>10.23</p> <p>9.11 + 9.21</p> <p>8.23</p>
		Transformation extrême	<p>Étape 1</p> <p>[MT8/MT8BI]</p> <p>Étape 2</p> <p>[MT9]</p> <p>Étape 2</p> <p>9.02 9.12</p> <p>8.23 + 8.1</p> <p>7.8 6.1</p> <p>9.21</p> <p>6.11 + 9.12</p> <p>6.1</p>	<p>Étape 1</p> <p>[MT8/MT8BI]</p> <p>Étape 2</p> <p>[MT9]</p> <p>Étape 2</p> <p>10.02</p> <p>9.13</p> <p>7.13 + 9.13</p> <p>10.12 10.21</p> <p>9.12 9.21</p> <p>7.01 8.21</p>



[Science]

Redécouvrez Blond Studio

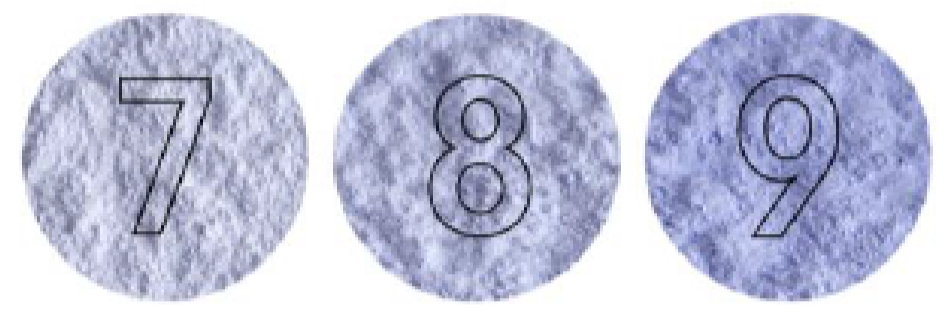
Et le nouveau Blond Studio est également repensé de manière écologique. Nous faisons passer la gamme de 0 à 75 - 100% de plastique recyclé, ce qui permet d'économiser 53 tonnes par an !

Quelles sont les nouveautés concernant la rénovation du Blond Studio?

La boîte à outils pour #FrenchBalayage



Nouvelle couleur poudre graduelle. Distinguez l'éclaircissement avec facilité.



Nouveaux autocollants sur le dessus du bouchon. Visible sous tous les angles



Nouvelle durabilité. 75 à 100 % de plastique recyclé. Économie de 53 tonnes par an.



Blond Studio Nouvelle gamme.



[Majimèches 5]



[Platinum +7]



[CLAY 7]



[MULTI-TECHNIQUES 8]



[MULTI-TECHNIQUES 8] Bonder inside



[BLOND STUDIO 9]



[Science]

Blond Studio CLAY.

19% D'ARGILE
SANS AMMONIAQUE
TEXTURE ÉLASTIQUE
IDÉAL POUR BALAYAGE AIR LIBRE.

- Jusqu'à 7 niveaux d'éclaircissement,
- Idéal pour la réalisation de balayage léger et les techniques à air libre.
- Adhérence extrême et texture non volatile.
- Peut aussi être utilisé pour des techniques en papillote.
- Avec fragrance pour une odeur agréable .



Blond Studio Multi-techniques 8.

BONDER

JUSQU'À 8 NIVEAUX D'ÉCLAIRCISSEMENT

PLUS PUISSANT .

MAINTENANT AVEC BONDER INTÉGRÉ

La plus forte concentration de Complexe de liaison à base d'acide citrique et de glycine pour protéger les liaisons et garder les cheveux forts tout en les éclaircissant.

PLUS RAPIDE .

Tout cela en une seule étape, sans ajout d'additif de liaison, pour un service plus rapide de 15 minutes.

EN PLUS.

- Poudre décolorante multi-techniques .
- Idéal pour cheveux naturels ou colorés
- Texture à faible volatilité
- Haute adhérence



Blond Studio Multi-techniques 9.

CARACTÉRISTIQUES.

Oxydants enrichies d'huile.

BÉNÉFICES.

- Jusqu'à 9 niveaux d'éclaircissement .
- Poudre éclaircissante multi-techniques
- Améliore la cosmétique capillaire.
- Travaille rapidement
- Texture non volatile
- Haute adhérence
- Neutralisation optimale.



TECHNOLOGIE A BASE D'HUILE: AMÉLIORE LA COSMETIQUE CAPILLAIRE



[Science]

De nos laboratoires directement à vous

Dans les laboratoires de L'Oréal Professionnel, nous n'avons qu'une obsession : associer les meilleures performances à des normes élevées de sécurité et d'intégrité des cheveux.

La gamme Blond Studio a été conçue dans cette optique. Il s'agit d'une boîte à outils complète permettant de fournir un éclaircissement sans faille à chaque type de cheveux.

[Caroline Goget]





[Science]

[Temps de pause]

de **05** à **50** MIN

[Oxydants]



Oxydant Crème **3** | 12%
40 vol.

Oxydant Crème **2** | 9%
30 vol.

Oxydant Crème **1** | 6%
20 vol.

Oxydant Crème **0** | 3.75%
12 vol.



Nuri-Developer

Blond Studio **40** vol.

Blond Studio **30** vol.

Blond Studio **20** vol.



Oil-Developer

Blond Studio **30** vol.

Blond Studio **20** vol.

[Science]



2 Soins gloss.



Dialight Fini neutralisé

CARACTÉRISTIQUES .

Gel- crème pH Acide
Sans ammoniacque

BÉNÉFICES.

- Le pH acide ne sensibilise pas la fibre capillaire
- Ferme les cuticules après la coloration.
- Cheveux 30% plus revitalisés.
- Large palette unique de neutralisation.

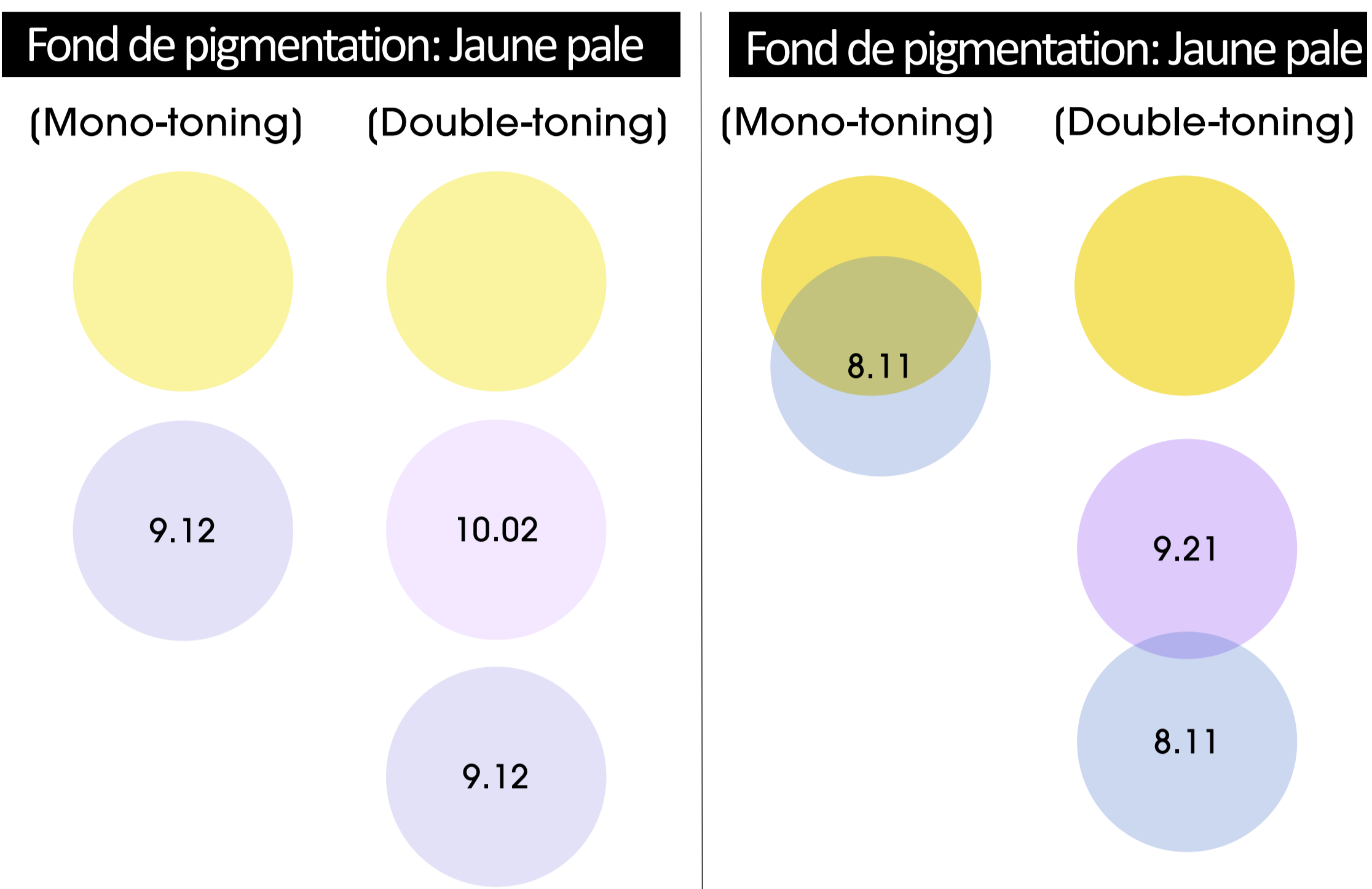
LA DEUXIÈME ÉTAPE A EFFECTUER APRÈS UN BALAYAGE

[Science]

Soin gloss.

[Adapter la neutralisation]

Lorsque la neutralisation contient risques de tonalité verte indésirable sur les cheveux très sensibilisés.

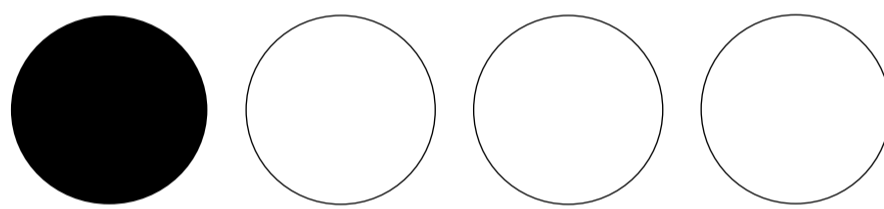


AVANTAGES DU DOUBLE TONING

1. Neutralisation parfaite
2. Rafraîchir et faire briller
3. Longue durée de vie

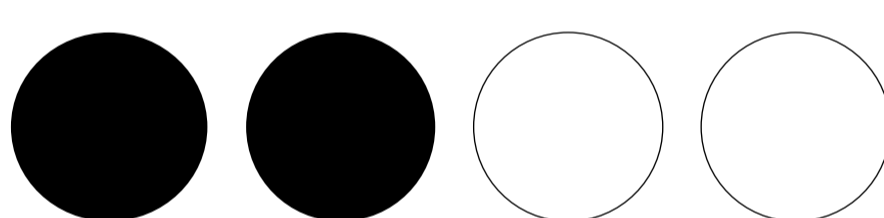
[Adapter votre translucidité]

1/4 tube de Dialight



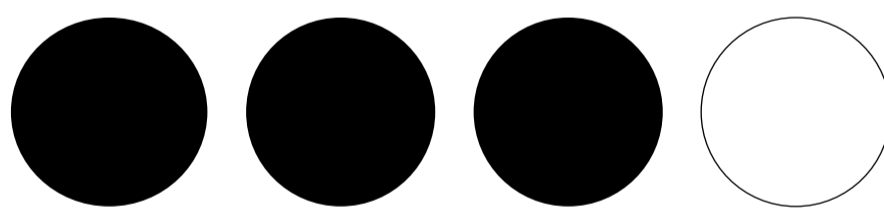
3/4 Dialight Clear

1/2 tube de Dialight



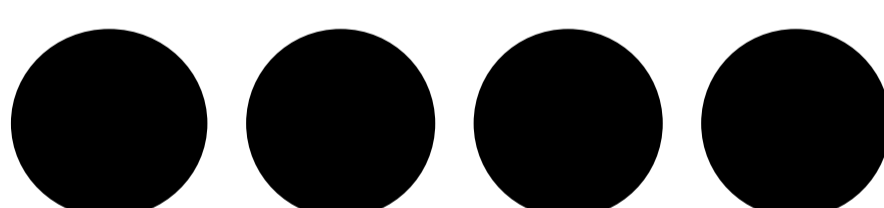
1/2 Dialight Clear

3/4 tube de Dialight



1/4 Dialight Clear

Un tube de Dialight



Sans Dialight Clear

[Adapter la profondeur]

Utiliser uniquement Dialight



Sans base

3/4 nuance cible



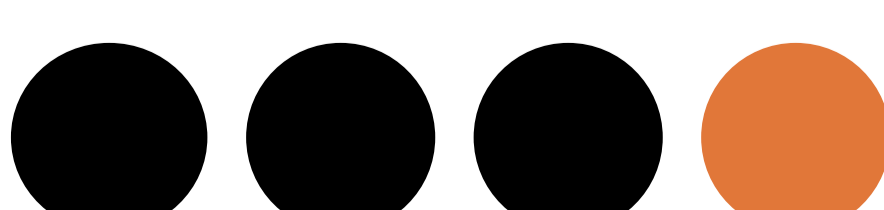
1/4 base

1/2 nuance cible



1/2 base

1/4 base



3/4 base



[Affaires]

French Balayage: valoriser l'histoire.

Points de discussion de la consultation avec votre client pour valoriser votre art et facturer davantage.

L'essence du French Balayage, à partager et à expliquer au client, est basée sur 3 piliers :

- Parfaitement fondu
- Brillance vinyle
- Sans reflets chauds

Le fait de pouvoir raconter cette histoire augmentera la qualité perçue de vos services, French Balayage.

Brillance vinyle.

Intégrité des cheveux (Blond Studio).
pH Acide.
Cheveux d'apparence sains
Cuticule scellées

Parfaitement fondu.

Fait à la main.
Effet naturel.

[French Balayage]

SEUL UN PROFESSIONNEL
PEUT FOURNIR UN TEL
NIVEAU D'EXCELLENCE.
L'ÉLÉGANCE À LA
FRANÇAISE ET UN COTÉ
UNIQUE. CELA VAUT LA
PEINE DE PAYER PLUS CHER.

Sans reflet chauds.

Force adaptée au bon
produit Blond Studio...
pour que la couleur s'estompe
magnifiquement

Finition naturelle " neutralisée ".
Grande palette professionnelle pour
créer des tonalités 100% sur mesure.

[Merci]



Il s'agit de s'entraîner maintenant.
Affinez votre art.
Diversifiez vos techniques
Pour répondre à toutes les envies de
balayage.

