



DIA *le* DUO PARFAIT

Coloration demi-permanente sans ammoniacque pour permettre à vos clients de changer de look sans engagement

FAITES CROÎTRE VOS AFFAIRES

- Plus de services de coloration pour vos clients n'ayant jamais colorés leurs cheveux
- Services de coloration additionnels pour les clients actuels
- Des formules en phase avec les tendances du marché

f | L'Oréal Professionnel | @lorealpro | @lorealproeducationcanada

L'ORÉAL
PROFESSIONNEL
PARIS

DIA RICHESSE
LIGHT
CHARTRE DE COULEURS AVEC 119 NUANCES

L'ORÉAL
PROFESSIONNEL
PARIS

f | L'Oréal Professionnel | @lorealpro | @lorealproeducationcanada

WWW.LOREALPROFESSIONNEL.CA



DIA RICHESSE

COLORATION DEMI-PERMANENTE TON SUR TON RICHE SANS AMMONIAQUE

CARACTÉRISTIQUES

- Demi-permanente
- Idéal pour cheveux naturels ou colorés.
- Texture crème.
- Jusqu'à 1.5 niveau d'éclaircissement.
- Couverture jusqu'à 70% de cheveux blancs.
- Nuances riches et profondes.
- Douceur exceptionnelle.
- Possibilité de foncer jusqu'à 4 niveaux sans pré-coloration.

TECHNOLOGIE

- Technologie alcaline avancée.
- Avant la coloration: sur les cheveux naturels, les écailles sont fermées.
- Pendant la coloration: les agents alcalins ouvrent légèrement la fibre capillaire permettant aux colorants de pénétrer dans la cuticule.
- Après la coloration: DIA Richesse a la capacité d'éclaircir jusqu'à 1.5 niveau, de couvrir jusqu'à 70% de cheveux blancs et créer des tons riches et profonds.

PRÉPARATION

Versez dans une bouteille applicatrice ou un bol: un tube de 50 ml DIA Richesse + 75 ml de 9 vol. (2.7%) ou 15 vol.(4.5%). Mélangez.

RATIO: 1:1.5



RÈGLES POUR LES OXYDANTS

- 6 volume: moins de relief, reflet subtil, parfait pour obtenir une couleur ton sur ton.
- 9 volume: moins de relief, équilibre parfait pour révéler le reflet et la profondeur.
- 15 volume: jusqu'à 1.5 niveau d'éclaircissement, reflet révélateur parfait, pour obtenir le meilleur résultat sur cheveux blancs.

APPLICATION

- Appliquez au pinceau ou à la bouteille sur les repousses, longueurs et pointes.
- Émulsionnez soigneusement, rincez abondamment et terminez par un shampooing Pro Classics Colour.
- Ne pas laissez poser sous chaleur.

APPLICATIONS FUTURES

- Appliquez le mélange seulement à la repousse et laissez poser 20 minutes.
- Allongez sur les longueurs les 5 dernières minutes.
- Si la couleur est bien entretenue, l'allongement en simple émulsion suffit.
- Émulsionnez soigneusement, rincez abondamment et terminez par un shampooing Pro Classics Colour.

UTILISATIONS ESSENTIELLES

POUR COUVRIR LES PREMIERS CHEVEUX BLANCS

- Pour couvrir jusqu'à 30% de cheveux blancs, utilisez le Diateivateur 9 vol.
- Pour couvrir entre 30% et 70% de cheveux blancs, utilisez le Diateivateur 15 vol.

Temps de pause: 20 min.

POUR APPORTER UN PREMIER REFLET OU COLORATION AUX CHEVEUX NATURELS

- Pour un premier reflet à la même hauteur de ton, utilisez le 9 vol.
- Pour apporter un reflet en éclaircissant légèrement, utilisez le 15 vol.

Temps de pause: 20 min.

ASTUCES

- Idéal pour colorer et/ou couvrir les cheveux blancs le jour d'un service de texture durable (seulement au 9 vol.)
- Idéal pour foncer ou retrouver une base naturelle.
- La nuance CLEAR permet d'atténuer le reflet de toutes les nuances DIA Richesse en la mélangeant à la nuance choisie: 1/4 CLEAR + 3/4 de nuance choisie ou 1/2 CLEAR + 1/2 nuance choisie.

DIA LIGHT

COLORATION DEMI-PERMANENTE TON SUR TON LUMINEUSE ET ACIDE SANS AMMONIAQUE

CARACTÉRISTIQUES

- Demi-permanente.
- Texture gel-crème.
- Tons lumineux.
- Sans éclaircissement.
- Brillance vinyle.
- Traitement capillaire intense.
- Idéal pour les cheveux sensibilisés.

- Possibilité de foncer jusqu'à 2 niveaux sur les cheveux colorés ou sensibilisés.

TECHNOLOGIE

- Technolgie acide douce.
- Avant la coloration: sur cheveux colorés et sensibilisés, les écailles sont déjà ouvertes.
- Pendant la coloration: DIA Light a un pH acide près du pH naturel du cheveu. Il n'y a pas d'éclaircissement avec la pénétration des colorants pour une coloration longue durée.
- Après la coloration: les polymères cationiques dans DIA Light ont un effet resurfaçant sur la cuticule, laissant les cheveux avec une brillance sublime.

PRÉPARATION

Versez dans une bouteille applicatrice ou un bol: un tube de 50 ml de DIA Light + 75 ml de 9 vol. (2.7%) ou 15 vol.(4.5%). Mélangez.

RATIO: 1:1.5



RÈGLES POUR LES OXYDANTS

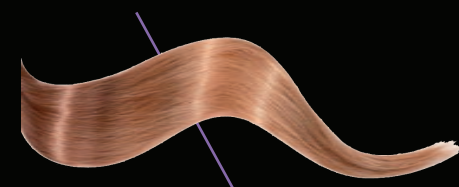
- 6 vol.: reflet subtil, parfaite pour obtenir une coloration ton sur ton.
- 9 vol.: équilibre parfait pour révéler le reflet et la profondeur, s'assombrit jusqu'à 2 niveaux.
- 15 vol.: intensité et meilleur reflet.

APPLICATION

- Appliquez au pinceau ou à la bouteille.
- Émulsionnez soigneusement, rincez abondamment et terminez par un shampooing Pro Classics Colour.
- Ne pas laissez poser sous chaleur.

APPLICATIONS FUTURES

- Appliquez sur les repousses la coloration d'oxydation (Majirel, Inoa) et allongez avec la nuance DIA Light correspondante au 9 vol.



ex: INOA 6.34

ex: DIA LIGHT 6.34 au 9 vol. (5 à 20 minutes)

Temps de pause: 20 min.

POUR PATINER DES BLONDS (MÈCHES OU COLORATION)

- Pour un résultat discret, utilisez le 6 vol.
- Pour un résultat plus soutenu, utilisez le 9 vol.
- Pour un résultat plus intense, utilisez le 15 vol.
- Appliquez sur les cheveux essorés à la serviette.

NUANCES DÉDIÉES À LA PATINE DES MÈCHES À MÉLANGER POUR CRÉER DES EFFETS À L'INFINI.

Temps de pause: 5 à 20 min.

ASTUCES

- Idéal pour corriger les reflets chauds et pour foncer jusqu'à 2 niveaux (avec 9 vol.).
- Idéal pour raviver la couleur et/ou apporter de la brillance le jour d'un service de texture durable: - pour recolorer ou apporter de la brillance, utilisez le 6 vol. - pour un effet jusqu'à 1 niveau plus foncé, utilisez le 9 vol.
- La nuance CLEAR permet d'atténuer le reflet de toutes les nuances DIA Light en la mélangeant à la nuance choisie: 1/4 CLEAR + 3/4 nuance choisie ou 1/2 CLEAR + 1/2 nuance choisie.

DIA RICHESSE LIGHT

GUIDE DE COLOUR MATCHING

UTILISER LA COLORATION DEMI-PERMANENTE POUR RAFRAÎCHIR

MI-LONGUEURS ET POINTES

MATTE VERT		CENDRÉ BLEU		IRIDESCENT VIOLINE		FROID				MOKA		COUVERTURE EXTRÊME		MARRON CHAUD & BLOND		DORÉE		CUIVRÉ		ROUGE		MAJIREL COOL COVER		MAJIREL COOL COVER NATUREL	
NUANCE INOA/ MAJIREL	CORRES-PONDANCE DIA	NUANCE INOA/ MAJIREL	CORRES-PONDANCE DIA	NUANCE INOA/ MAJIREL	CORRES-PONDANCE DIA	NUANCE INOA/ MAJIREL	CORRES-PONDANCE DIA	NUANCE INOA/ MAJIREL	CORRES-PONDANCE DIA	NUANCE INOA/ MAJIREL	CORRES-PONDANCE DIA	NUANCE INOA/ MAJIREL	CORRES-PONDANCE DIA	NUANCE INOA/ MAJIREL	CORRES-PONDANCE DIA	NUANCE INOA/ MAJIREL	CORRES-PONDANCE DIA	NUANCE INOA/ MAJIREL	CORRES-PONDANCE DIA	NUANCE INOA/ MAJIREL	CORRES-PONDANCE DIA	NUANCE INOA/ MAJIREL	CORRES-PONDANCE DIA	NUANCE INOA/ MAJIREL	CORRES-PONDANCE DIA
8.07 M	8	10.01 M	10.01	9.2 I	9.02	10.21 M	10.21	NOUVEAU COOL INFORCED		7.8	7.8		9*	9.31 M	9.31	9.3	9.3	8.43 M	¼ 8.34 + ¼ 7.43	6.6 M	¼ 5.66 + ½ clear	CC 9.11	9.11	CC 9	9.11
7.07 I	7	10.1	10.12 ou 10.01	9.22	10.22	10.23 I	10.32	10.1	10.01 ou 10.12	6.8	6.8*	8.0 M	8	8.31 I	8.31*	8.03 M	9.03	7.4 M	7.4	6.60 M	½ 5.60* + ½ clear	CC 9.1	9.11	CC 8	8
7.17 I	7	9.01 I	9.01	9.02 M	9.02	9.12	10.12	9.1	9.1	5.8	5.8*	7.0	7	7.31	7.31	8.3	8.3	7.40 M	7.40	6.64	6.64	CC 8.11	9.11	CC 7	7
6.07	6	9.1	9.01	5.20	½ 4.20* + ½ clear	9.13 M	9.13	9.13	9.13	NATUREL		6.0	6	7.35	7.35	8.30 M	½ 7.30* + ½ clear	7.43	7.43	6.66	½ 5.66 + ½ clear	CC 8.1	8.1	CC 6	6
6.17 I	6	9.11 I	9.11	4.20 I	4.20*	9.23 M	9.03	8.1	8.1	10	½ clear + ½ 9	5.0	5	6.31 I	7.31	8.34	8.34	7.44 I	7.40	5.5 I	¾ 5.5* + ¼ clear	CC 7.11	¼ 6.11 + ¾ 8.1	CC 5	5
5.17 I	5.07	8.01 M	9.01			9.02 M	9.02	8.13	9.13	9	9*	4.0 M	4	6.32 I	½ 6.3 + ½ 6.23	7.3	½ 6.3 + ½ 8.3	6.40 I	7.40	5.60	5.66	CC 7.17	½ 6.1 + ½ 8.1	CC 4	4
		8.1	8.1			8.13	9.13	7.1	8.1	8	8	3.0 I	3*	5.31 I	5.31	7.34 I	8.34	6.45	6.45	5.62	½ 4.62* + ½ clear	CC 7.1	8.1		
		7.1	8.1			7.12 M	7.12	7.13	7.13	7	7	INOA DORÉE NATUREL		5.32	5.32	6.03 M	½ 6.3 + ½ clear	6.46	6.46	5.64	6.64	CC 6.11	6.1		
		7.11 I	8.1			7.13	7.13	6.1	6.1	6	6	9.3	9.3	5.35	5.35*	6.3	6.3	5.45 I	6.45	4.65 M	5.65*	CC 6.17	6.1		
		6.1	6.1			7.23 M	8.23	6.13	6.13	5	5	7.3	½ 6.3 + ½ 8.3	4.35 M	5.35*	6.34	6.34					CC 6.1	6.1		
		6.11 I	6.1			6.13	6.13	5.1	6.1	4	4	6.3	6.3									CC 5.1	½ 6.1 + ½ 6.11		
		5.1	6.1			6.23	6.23	4.1	4.1*	3	3*	5.3	5.3*												
		5.11 I	6.1			5.12 I	5.12*			1	1*														
		2.10 I	2.10*			5.15 I	5.15*																		
						4.15 I	4.15*																		

NOUS NE RECOMMANDONS PAS L'UTILISATION DES NUANCES CORRESPONDANTES DIA AVEC MAJIREL HIGH LIFT, MAJIBLOND ET MAJILIFT EN RAISON D'UN TEMPS DE PAUSE DIFFÉRENT. NOUS VOUS RECOMMANDONS D'EFFECTUER LE NUANCEUR AVEC DIA LIGHT OU DIA RICHESSE APRÈS LE SERVICE INITIAL.

- COULEUR DE PLUS LONGUE DURÉE
- PLUS DOUX POUR LE CHEVEU
- BRILLANCE VINYLE
- MEILLEURE UNIFORMITÉ

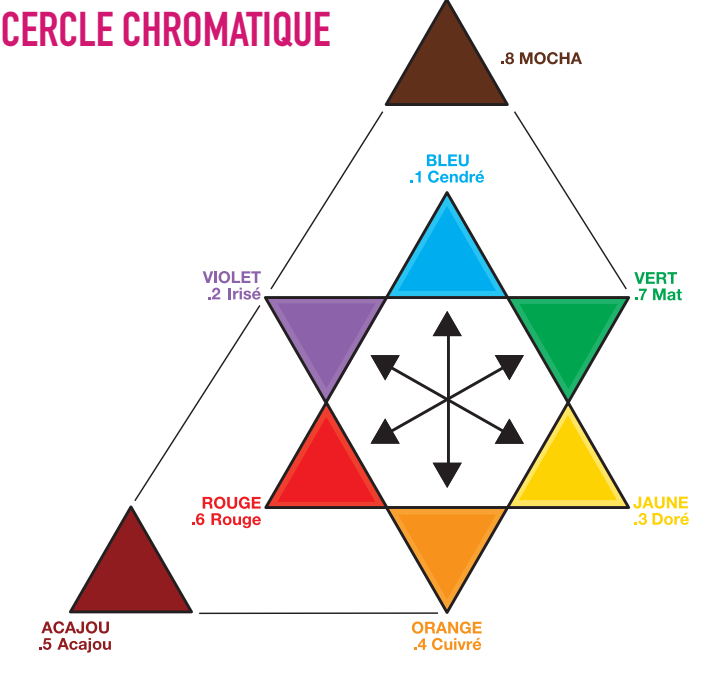
Le Colour matching peut se faire autant avec DIA Richesse que DIA Light. En général, nous recommandons le Colour matching avec DIA Light, sauf dans les cas où il n'y a pas de correspondance exacte avec DIA Light ou si le résultat recherché est plus opaque (Majirel Cool Cover) Cette charte ne représente pas l'intégralité du portfolio de nuances Majirel et Dia. ASTUCE: Identifier le degré de porosité du cheveu de votre cliente ainsi que le résultat souhaité pour vous guider dans le choix entre DIA Light et DIA Richesse. Pour des cheveux sensibilisés ou poreux, diluer la formule de Colour match recommandée avec la nuance Clear.

- I - Nuance INOA seulement
- M - Nuance Majirel seulement

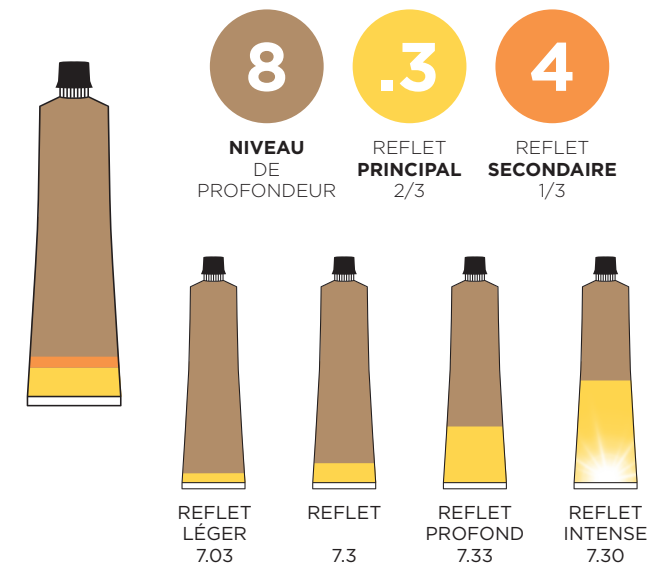
TOUTES LES NUANCES SONT DIA LIGHT SAUF LORSQUE MARQUÉES PAR UN ASTÉRIQUE (*), INDIQUANT PLUTÔT UNE NUANCE DIA RICHESSE.

	BLEUS & VERTS				VIOLETS			MARRON FROID & BLONDS					MOKAS	NATURELS	MARRONS CHAUDS & BLONDS			DORÉS					CUIVRÉS					ROUGES			
	.01	.1	.07	.11	.02	.22	.26	.12	.13	.21	.23	.52	.8		.31	.32	.35	.03	.3	.34	.4	.40	.43	.45	.46	.54	.64	.65	.66		
10	10.01/9NB Soft Frosty Milkshake NOUVEAU				10.02/9NV Soft Pearly Milkshake NOUVEAU	10.22/10VV Iridescent Berry Milkshake		10.12/10BV Frosty Pearl Milkshake	10.13/10BG Vanilla Macaroon Milkshake	10.21/10VB Pearl Sorbet Milkshake	10.23/10VG Pearly Gold Milkshake				10.32/10GV Sandy Milkshake																
9	9.01/9NB Frosty Milkshake	9.1/9B Icy Milkshake		9.11/9BB Iceberg Milkshake	9.02/9NV Pearly Milkshake		9.12/9BV Pearl Milkshake	9.13/9BG Cool Buttercream	9.21/9VB Sorbet Milkshake					9.31/9GB Vanilla				9.03/9NG Honey Milkshake	9.3/9G Light Gold												
8		8.1/8B Iced Latte							8.21/8VB Icy Sorbet NOUVEAU	8.23/8VG Lavender Honey				8/8N Blonde					8.3/8G Light Brown Sugar	8.34/8GC Light Caramel											
7	7.01/7NB Natural Frost NOUVEAU						7.13/7BG Satin Blonde						7.8/7M Mocha Latte	7/7N Dark Blonde	7.31/7GB Almond			7.35/7GRV Terracotta			7.4/7C Nutmeg	7.40/7CCC Firelight	7.43/7CG Sunset Caramel								
6		6.1/6B Cool Almond		6.11/6BB Charcoal			6.13/6BG Walnut		6.23/6VG Hazelnut Honey					6/6N Light Brown				6.3/6G Gingerbread	6.34/6GC Honey Chestnut					6.45/6CRV Cinnamon	6.46/6CR Autumn Caramel		6.64/6RC Garnet Caramel				
5		5.1/5B Cool Smoked Walnut												5/5N Brown	5.31/5GB Praline															5.66/5RR Ruby Caramel	
4														4/4N Dark Brown																	
3																															
2																															
1																															Clear

CERCLE CHROMATIQUE



SYSTÈME DE NUMÉROTATION



NIVEAUX NATURELS / PIGMENTS DOMINANTS

NIVEAUX NATURELS	PIGMENTS DOMINANTS	NEUTRALISATION
10 Blond ultra-clair	10 Jaune très clair	.2 IRISÉ
9 Blond très clair	9 Jaune clair	
8 Blond clair	8 Jaune	.1 CENDRÉ
7 Blond	7 Jaune orangé	
6 Blond foncé	6 Orange	.7 MAT
5 Brun clair	5 Rouge orange	
4 Brun	4 Rouge	
3 Brun foncé	3 Rouge	
2 Brun très foncé	2 Rouge	
1 Noir		

IMPORTANT: CE PRODUIT PEUT CAUSER UNE RÉACTION ALLERGIQUE ET DANS CERTAINS CAS RARES, CETTE RÉACTION PEUT ÊTRE SÉVÈRE. POUR CONTRIBUER À DIMINUER LES RISQUES D'UNE RÉACTION ALLERGIQUE, VOUS ET VOTRE CLIENTE DOIVENT RESPECTER CES PRÉCAUTIONS:

- PORTER DES GANTS JETABLES APPROPRIÉS durant la préparation, l'application et le rinçage du produit.
- NE PAS UTILISER SI: votre cliente a déjà eu une réaction allergique à un produit de coloration, votre cliente a un cuir chevelu sensible, endommagé et/ou qui démange.
- SI VOTRE CLIENTE A UN TATOU, le risque de réaction allergique peut être plus élevé.
- RÉALISER UN TEST D'ALLERGIE SUR LA PEAU 48 HEURES AVANT L'UTILISATION DU PRODUIT COMME LES ALLERGIES PEUVENT SE DÉVELOPPER SOUDAINEMENT, MÊME SI VOTRE CLIENTE A DÉJÀ UTILISÉ UN PRODUIT DE COLORATION.
- UTILISER EXCLUSIVEMENT AVEC LES OXYDANTS RECOMMANDÉS: 6-VOL (1,8%), 9-VOL (2,7%), 15-VOL (4,5%)

*DIA DMS & RUBILANE™ MISE EN GARDE: Il est impératif que les nuances DMS et Rubilane soient utilisées seules. Elles ne doivent pas être combinées avec aucune autre nuance.