



CARACTÉRISTIQUES

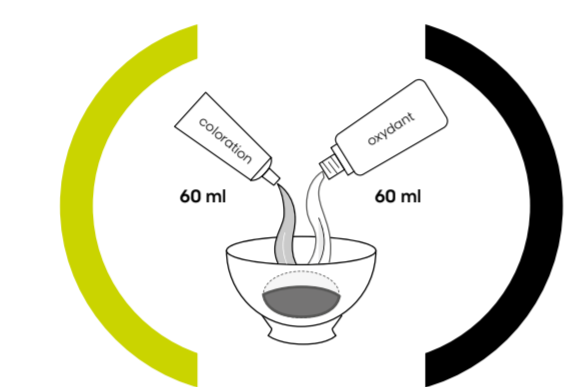
- Sans ammoniaque. Éclaircit jusqu'à 3 niveaux.
- Couverture jusqu'à 100% de cheveux blancs.
- Haute brillance, couleur à fort impact.
- Qualité des cheveux visiblement améliorée.
- Sans odeur.
- Confort optimal pour le cuir chevelu.

TECHNOLOGIE

- Technologie Oil Delivery System (ODS).
- Une base d'huile inédite qui potentialise l'action du système de coloration.
- Aide à respecter le film protecteur naturel du cheveu.

PRÉPARATION

- RATIO: 1:1**
- Dans un bol non métallique, doser 60g de couleur.
 - Ajouter 60g d'oxydant iNOA.
 - Mélangez avec un fouet.



APPLICATION

APPLICATION AUX REPOUSSES.
Grâce à sa texture onctueuse, iNOA adhère parfaitement aux cheveux.
Répartir le mélange sur les repousses en veillant à **saturer chaque mèche de cheveu.**
Pendant le temps de développement, laisser les cheveux couchés sur le cuir chevelu.
Commencez l'application à l'arrière de la tête. Terminez par la ligne des cheveux.

ALLONGEMENT.

En fonction de la modification de la couleur, le temps de pose peut varier.
Couleur légèrement affadie.
Faire l'allongement 5 minutes avant la fin du temps de développement.
Couleur modérément affadie.
Faire l'allongement 20 minutes avant la fin du temps de développement.
Complètement affadie/changement de couleur.
Faire l'allongement immédiatement.
 Ne jamais rajouter d'eau dans le mélange de l'allongement.

ÉMULSION ET RINÇAGE

- Commencez par émulsionner délicatement la coloration.
- Ajouter de l'eau et continuer à émulsionner.
- Rincez abondamment et terminez par deux shampoings iNOA Post ou Serie Expert Metal Detox.



COUVERTURE DES CHEVEUX BLANCS

POUR UNE COUVERTURE PARFAITE DES CHEVEUX BLANCS, UTILISEZ L'OXYDANT INOA 20 VOLUMES.

POUR UNE COUVERTURE OPTIMALE

Fondamentales: .1 .2 .7 .8 Reflets Froids
Fondamentales dorées (.3): .3 .4 .5 .6 Reflets Chauds

Jusqu'à 70% de cheveux blancs. couverture plus opaque
Appliquez la nuance choisie (60g de coloration + 60g d'oxydant iNOA) avec 20 volumes.

Au-delà de 70% de cheveux blancs.

- Mélangez 1/2 tube (30g) de la nuance choisie avec 1/2 tube (30g) d'une nuance fondamentale ou fondamentale dorée à la même hauteur de ton utilisant l'oxydant 20 volumes iNOA (60g).
 - Commencez par le devant de la tête.
 - Terminez par la ligne des cheveux.
- L'allongement se fait uniquement avec la nuance choisie.

OXYDANTS INOA

En raison de sa technologie spécifique ODS, l'oxydant iNOA est indissociable de la coloration iNOA. Ne le remplacez jamais par un autre oxydant.

- 10 vol. pour éclaircir jusqu'à 1 niveau
- 20 vol. pour éclaircir jusqu'à 2 niveaux.
- 30 vol. pour éclaircir jusqu'à 3 niveaux.

- Lorsque la règle de couverture des cheveux blancs est appliquée sur les repousses, préparez un nouveau mélange sans fondamentale ou fondamentale dorée pour les longueurs et les pointes.
- Lorsque l'oxydant iNOA 30 vol. est utilisé sur les repousses, préparez un nouveau mélange avec 10 ou 20 vol. pour les longueurs et extrémités en fonction de la sensibilisation de la fibre ou du nombre de niveaux à assombrir.

ASTUCES DE PROS

- Pour les cheveux rêches et/ou résistants, vous pouvez appliquer la règle de couverture des cheveux blancs à partir de 50 % de cheveux blancs.
- Pour une couverture plus profonde et/ou plus opaque, vous pouvez utiliser les fondamentaux profonds (.0) avec les nuances froides.

INOA ROUGE

PREMIÈRE APPLICATION.

Un allongement immédiat est fortement conseillé lors de l'utilisation des nuances rouges, quel que soit le degré de décoloration sur les longueurs et les pointes.

COUVERTURE DES CHEVEUX BLANCS.

- Rouges classiques INOA.** (EXEMPLE: 6.46 OR 4.46).
Respectez la règle habituelle de couverture des cheveux blancs.
- Rouges chromatiques INOA.** (EXEMPLE: R 6.40 OR C 6.66 OR D 5.60).
(RUBILANE™, CARMILANE™ ET DM5).
Grâce à leur fort pouvoir colorant, les rouges chromatiques INOA offrent une COUVERTURE PARFAITE DES CHEVEUX BLANCS.

Sans même les mélanger à aucun fondamental, ils procurent un résultat intense pour 0 à 100 % de cheveux blancs.

Les nuances Carmilane, DM5 et Rubilane peuvent être mélangées entre elles dans leur famille de reflets respective.



- Ne pas mélanger avec:
- Les fondamentales.
 - Les fondamentales dorées.
 - Les fondamentales profondes.
 - Les autres nuances avec reflets INOA.



Dans le cas des nuances Inoa Carmilane, portez une attention particulière à l'application pour éviter les taches de couleur autour du visage.

INOA CLEAR

- INOA CLEAR permet d'augmenter la transparence ou de diminuer l'intensité de n'importe quel reflet.



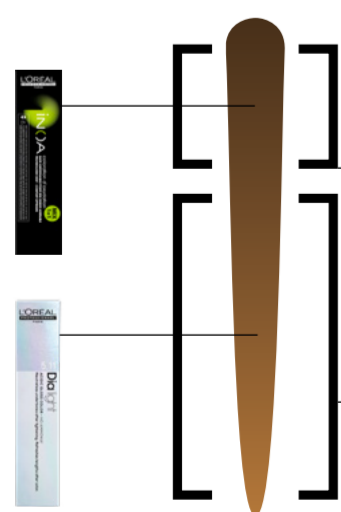
Modulez de 1/4 à 1/2 selon le degré de transparence que vous souhaitez obtenir.

Sur des bases naturelles légères (6, 7 or 8), avec l'oxydant iNOA 30 vol., vous pouvez mélanger 1/2 clear + 1/2 de la nuance de votre choix pour obtenir résultats plus légers.

Exemple:
Sur une base naturelle 7.30g clear + 30g 10.12 + 60g d'oxydant iNOA 30 vol..

FRENCH GLOSSING

Le service de salon idéal pour une coloration dégradée avec un traitement gloss exclusif.



1. Repousses parfaitement couvertes.

Couverture des cheveux blancs au niveau des repousses avec iNOA.

2. Dialight traitement gloss.

Ravivez l'éclat des longueurs déjà colorées sans sur-sensibilisation et sans surcharge de coloration.

ASTUCES DE PROS

Pour créer une couleur uniforme des repousses jusqu'aux pointes (retour au « naturel »), utilisez une nuance pure Dialight (sans clear) pour obtenir un dépôt de couleur plus fort.

Pour foncer les longueurs et les pointes. Sélectionnez la nuance cible et mélangez avec le « Diactivateur 9 vol. » et laissez poser pendant 20min.

CHOISIR LA NUANCE DIALIGHT

- Toujours 2 ou 3 niveaux plus légers.
- Mélangez avec le nouveau CLEAR pour un dépôt plus transparent.

Temps de pause 10 à 20min.
Organisez votre application Dialight pour rincer les deux formules (repousses et longueurs) en même temps.

CHOISIR LE BON DIACTIVATEUR

- 6 vol.:** Reflets subtils parfaits pour obtenir une couleur ton sur ton.
- 9 vol.:** Équilibre parfait pour révéler les reflets et la profondeur, fonce jusqu'à 2 niveaux.



Flashez le QR code pour accéder à l'apprentissage en ligne du French Glossing sur ACCESS.

CHARTRE DES NUANCES INOA

